

Einböck

**Bodenbearbeitung,
die Freude macht!**

PRODUKT PROGRAMM

PRODUKTE / UNTERNEHMEN / SERVICE

Ackerkulturpflege

Bodenbearbeitung

Grünlandpflege

Aussaat & Düngung



WWW.EINBOECK.AT

BODENBEARBEITUNG, DIE FREUDE MACHT! SEIT ÜBER 85 JAHREN



Seit unsere Gründung 1934 zählen Ehrlichkeit, Zuverlässigkeit, Nachhaltigkeit sowie Produktqualität zu unseren Leitmotiven. So stehen wir nicht nur für beste Verarbeitungsqualität, sondern auch für die beste Qualität der Bedienung sowie Einstellung und Arbeitsweise unserer roten Maschinen.

Dieses Produktprogramm zeigt unser „Know-How“, welches wir nach über 85 Jahren in der Grubbertechnik, über 40 Jahren in der Hacktechnik, über 30 Jahren in der Striegeltechnik und über 25 Jahren in der Grünlandtechnik, aufgebaut haben.

So versuchen wir seit über 8 Jahrzehnten in der Landtechnik unserem Leitsatz „Bodenbearbeitung, die Freude macht!“, gerecht zu werden.

Leopold III & Birgit Einböck

ACKERKULTURPFLEGE

4

Hackstriegel AEROSTAR	4
Hackstriegel AEROSTAR-EXACT	6
Rollstriegel AEROSTAR-ROTATION	8
Rotorhacke ROTARYSTAR	10
Hackgerät CHOPSTAR 1-30	12
Hackgerät CHOPSTAR 3-60	14
Hackgerät CHOPSTAR 5-90	16
Hackgerät CHOPSTAR 10-150	18
Hackgerät CHOPSTAR-HYBRID	20
Hackgerät CHOPSTAR-TWIN	22
Kameraleitung ROW-GUARD	24
Häufelgerät HILLSTAR	26
Rollsternhackgerät ROLLSTAR	28

BODENBEARBEITUNG

30

Saatbettkombination EXTREM	30
Ackereggenkombination STANDARD	32
Feingrubber VIBROSTAR	34
Leichtgrubber TAIFUN	36
Universalgrubber HURRICANE	38
Frontwalze FRONT-STAR	40
Frontwalze FRONT-SPIKE	41

GRÜNLANDPFLEGE

42

Grünlandstriegel GRASS-MANAGER	42
Grünlandstriegel GRASS-MANAGER-PRO	43
Grünland- & Untersaatstriegel PNEUMATICSTAR	44
Grünland- & Untersaatstriegel PNEUMATICSTAR-PRO	46
Rasenstriegel SPORTSTAR	49

AUSSAAT & DÜNGUNG

50

Pneumatisches Sägerät P-BOX-STI	50
Pneumatisches Sägerät P-BOX-MD	51
Pneumatisches Sägerät JUMBO	52
Reihensägerät CHOPSTAR-SEEDER	53
Mechanische Sägeräte DRILLBOX & MECHANICBOX	54
Reihendüngerstreuer FERTIBOX	55

UNTERNEHMEN & SERVICE

56

Werte & Philosophie	56
Ersatzteile & Service	58
FarmPower	59



Type/Arbeitsbreite in cm	Zinkenanzahl	Felder	Klappung		PS/KW	Gewicht ca. kg
			starr	hydr.		
AEROSTAR 150	60	1 x 1,5	•		15/11	190
AEROSTAR 200	84	1 x 2,1	•		20/15	200
AEROSTAR 300	120	2 x 1,5	•		30/22	280
AEROSTAR 450	180	3 x 1,5		•	40/29	500
AEROSTAR 500	204	1 x 2,1 / 2 x 1,5		•	50/37	520
AEROSTAR 600	240	4 x 1,5		•	60/44	620
AEROSTAR 750	300	5 x 1,5		•	65/48	850
AEROSTAR 800	324	4 x 1,5 / 1 x 2,1		•	70/51	870
AEROSTAR 900	360	6 x 1,5		•	80/59	1.170
AEROSTAR 1200 ¹⁾	480	8 x 1,5		•	90/66	1.310
AEROSTAR 1500 ¹⁾	600	10 x 1,5		•	110/81	1.600
AEROSTAR 1800 ¹⁾	720	12 x 1,5		•	130/95	2.490
AEROSTAR 1800 ²⁾	720	3 x 1,8 / 6 x 2,1		•	120/88	3.950
AEROSTAR 2400 ²⁾	960	3 x 1,8 / 6 x 2,1 / 4 x 1,5		•	140/103	5.460

1) Scherklappung
2) Aufgesattelt

Hackstriegel AEROSTAR

AEROSTAR, der Hackstriegel mit optimaler Striegelwirkung, unerlässlich für nachhaltige Landwirtschaft. Weltweit tausendfach im Einsatz realisiert der Striegel eine bedeutsame Beikrautwirkung. Er ist dabei mehr als eine verlässliche Alternative zur chemischen Unkrautbekämpfung. Die beweglichen Striegelfelder des AEROSTAR folgen perfekt, unabhängig von seiner Arbeitsbreite, den verschiedensten Bodenbedingungen – für ein optimales Arbeitsergebnis.

TECHNISCHE DATEN

- » Anbaukategorie I bis 5 m / Kat. II ab 6 m
- » Zinken Ø 7 mm, 490 mm lang serienmäßig
- » Verdrehfestes Zinkenrohr – Striegelfelder 6-reihig mit zentraler Zinkenverstellung pro Feld
- » Strichabstand echte 2,5 cm
- » Große kugelgelagerte Stützräder, Spurweite ca. 1,36 - 1,40 m, Dimension 16 x 6,50/8 (bei Scherklappung 18 x 8,50/8 in der Mitte)
- » Automatische Einschwenkung der seitlichen Felder durch Parallelführung
- » Abstellstütze bei klappbaren Geräten
- » Bei Striegel mit Scherklappung 2 doppelwirkende Steuergeräte erforderlich
- » Transportbreite 1,50 m - 3,00 m



- ✓ Optimale Striegelwirkung
- ✓ Robuste Konstruktion
- ✓ Perfekte Boden Anpassung
- ✓ Fördert die Bodenvitalität und -aktivität
- ✓ Vielseitig einsetzbar
- ✓ Große Ausstattungs- und Variantenvielfalt



VORTEILE

- Exakte Zinkenposition und Zinkenbewegung
- Zinkenstellung durch Verstellhebel einstellbar
- Hohe Flexibilität der Arbeitsbreiten
- Stützräder für individuellen Spurbestand und Unebenheiten
- Zinkenordnung mit echtem 2,5 cm Strichabstand sorgt für ganzflächige Unkrautbekämpfung
- Gabelauflager mit Kunststoff
- Ausgeklügelte Klappung
- Garantierte Langlebigkeit durch verstärkte Konstruktion ab 9 m Arbeitsbreite



Der Strichabstand hat naturgemäß einen maßgeblichen Einfluss auf die Arbeitsweise und Qualität der Bearbeitung. Bei einer 6-reihigen Anordnung der 60 Zinken pro 1,5 m Feld erreicht man einen effektiven Strichabstand von 2,50 cm. Grundvoraussetzung für eine effiziente Bekämpfung von Beikräutern.



Type/Arbeitsbreite in cm	Zinkenanzahl	Felder	Tasträder	PS/KW	Gewicht ca. kg
AEROSTAR-EXACT 300	120	2 x 1,5	4	30/22	540
AEROSTAR-EXACT 600	240	4 x 1,5	6	60/44	940
AEROSTAR-EXACT 900 ¹⁾	360	6 x 1,5	6	80/59	1.600
AEROSTAR-EXACT 1200 ¹⁾	480	8 x 1,5	6	90/66	1.880

1) Scherklappung

Hackstriegel AEROSTAR-EXACT

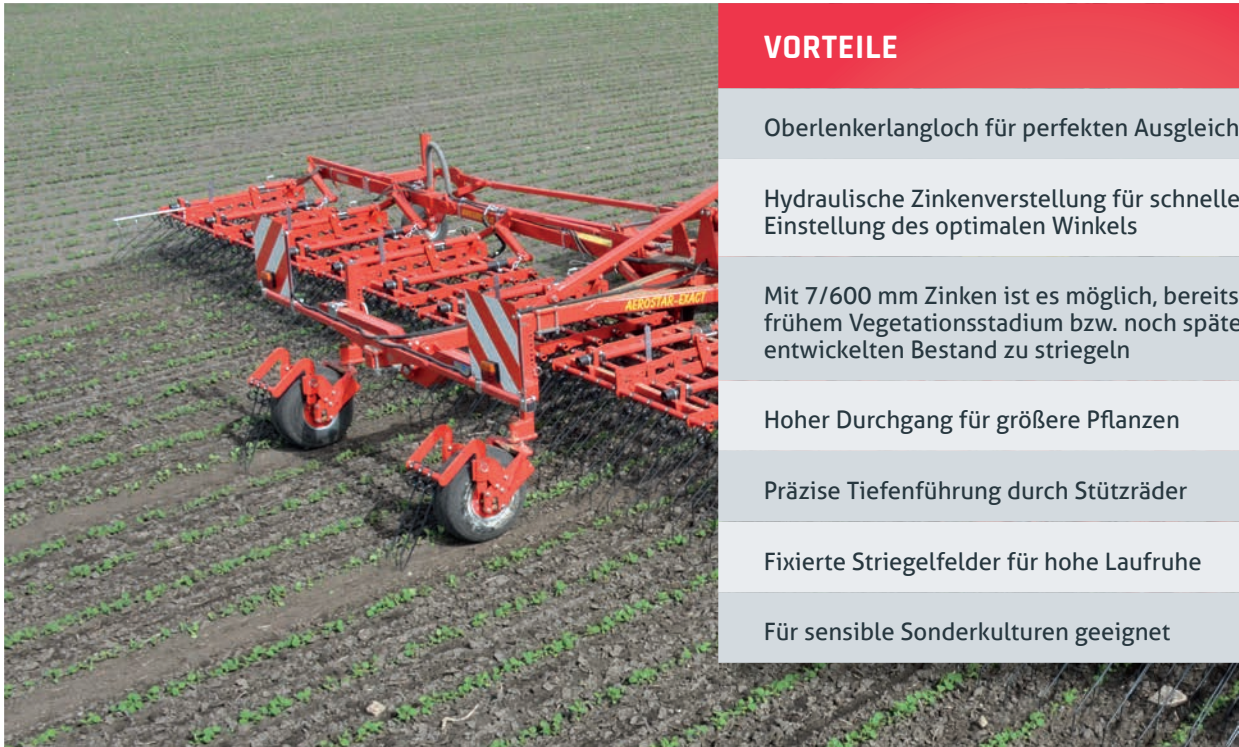
Der AEROSTAR-EXACT hat 600 mm lange und 7 mm starke gekröpfte Federzinken, die sich perfekt an Bodenunebenheiten anpassen. Sie ermöglichen das Striegeln auch noch in einem späteren Entwicklungsstadium der Kulturpflanze. Lenkbare Tasträder am Heck des Hackstriegels sorgen für eine exakte Tiefenführung der Zinken. Die 1,5 m breiten Striegelfelder sind fix am Rahmen montiert. Das sorgt für eine hohe Laufruhe und ermöglicht die präzise Einstellung des Hackstriegels. So können Reihenkulturen bereits in sehr frühem Wachstumsstadium gestriegelt werden.

TECHNISCHE DATEN

- » Unterlenker, Schnellkuppler-Pendelachse (bis 6 m Arbeitsbreite)
- » Anbaukategorie Kat. II
- » Zinken ø 7 mm, 600 mm lang
- » Verdrehfestes Zinkenrohr
- » hydraulische Zinkenverstellung mit Positionsanzeige
- » Strichabstand 2,5 cm
- » Exakte Tiefenführung durch Tasträder vorne und Pendelfahrwerk hinten am Gerät
- » Große kugelgelagerte Stützräder - Spurweite ca. 1,36 bis 2 m verstellbar
- » Hydraulische Transportsicherung bei 9 m und 12 m Geräten
- » Felder vorne und hinten fixiert
- » Räder mit Nachlaufstriegel am Pendelfahrwerk
- » Transportbreite 3m
- » Stabiler Profilrohrrahmen



- ✓ Präzise Striegeltechnik
- ✓ Vielseitig
- ✓ Perfekte Bodenanpassung
- ✓ Gleichmäßige Aggressivität
- ✓ Hydraulische Zinkenverstellung
- ✓ Hervorragend für sensible Kulturen



VORTEILE

Oberlenkerlangloch für perfekten Ausgleich

Hydraulische Zinkenverstellung für schnelle Einstellung des optimalen Winkels

Mit 7/600 mm Zinken ist es möglich, bereits in sehr frühem Vegetationsstadium bzw. noch später in stark entwickelten Bestand zu striegeln

Hoher Durchgang für größere Pflanzen

Präzise Tiefenführung durch Stützräder

Fixierte Striegelfelder für hohe Laufruhe

Für sensible Sonderkulturen geeignet



Die hydraulische Zinkenverstellung erleichtert die Anwendung des Exact-Striegels bei wechselnden Bodenverhältnissen. Der hydraulische Druckausgleich sorgt für eine gleichmäßige Aggressivität der Zinken über die gesamte Arbeitsbreite.



Type/Arbeitsbreite in cm	Anzahl Sternräder	Sektionen	Klappung starr hydr.	PS/KW	Gewicht ca. kg
AEROSTAR-ROTATION 150	10	1 x 1,5	•	20/15	280
AEROSTAR-ROTATION 300	20	2 x 1,5	•	35/26	420
AEROSTAR-ROTATION 450	30	3 x 1,5	•	50/37	650
AEROSTAR-ROTATION 600	40	4 x 1,5	•	65/48	810
AEROSTAR-ROTATION 900 ¹⁾	60	6 x 1,5	•	80/59	1.560
AEROSTAR-ROTATION 1200 ¹⁾	80	8 x 1,5	•	95/70	1.890
AEROSTAR-ROTATION 1800 ¹⁾	120	12 x 1,5	•	150/110	3.300

1) Scherklappung

Rollstriegel AEROSTAR-ROTATION

Der Rollstriegel AEROSTAR-ROTATION verbindet die Vorzüge des Hackstriegels mit denen einer Rotorhacke. Das Ergebnis ist ein Rollstriegel mit sehr breitem Einsatzspektrum. Die Arbeit übernehmen dabei Stahlstifte, die auf einer schräggestellten Kunststoffscheibe eingegossen sind. Die einzeln aufgehängten, drehenden Arbeitswerkzeuge entwurzeln und verschütten Unkräuter, fördern die Bestockung der Ertragskulturen und brechen selbst harte Bodenverkrustungen problemlos auf.

Diese Maschine ist auch sehr gut für die Mulchsaat geeignet. Mit der hydraulischen Druckverstellung kann die Vorspannung der Sternradträger stufenlos zwischen Entlastung und Belastung von der Schlepperkabine aus variiert werden. Die Entlastung geht dabei so weit, dass die Sternräder nahezu schweben. So ist die Maschine auch für schwierige Bodenverhältnisse bestens geeignet.

TECHNISCHE DATEN

- » Unterlenker, Schnellkuppler-Pendelachse (bis 6m Arbeitsbreite)
- » Anbaukategorie I bis 4,5 m / Kat. II ab 6 m
- » Sternräder einzeln aufgehängt
- » Wartungsfreie Lagerung der Sternräder
- » Aggressivität hydraulisch verstellbar – sowohl Belastung als auch völlige Entlastung des Sternrades ist möglich
- » Druck- und Niveauegleich zwischen den einzelnen Arbeitssektionen
- » Spurweite ca. 1,36 – 2,20 m
- » Große kugelgelagerte Stützräder, 16 x 6,50/8 (bei Scherklappung 18 x 8,50/8 in der Mitte)
- » Automatische Einschwenkung der seitlichen Felder durch Parallelführung (bei Geräten mit Scherklappung)
- » Hydraulische Transportsicherung bei 9 m und 12 m Geräten
- » Abstellstütze
- » Transportbreite 3,00 m



- ✓ Schräggestellte Sternräder
- ✓ Hervorragend in Mulchsaatbeständen
- ✓ Bestockung wird gefördert
- ✓ Krusten werden problemlos aufgebrochen
- ✓ Perfekt bei schwierigen Bodenverhältnissen
- ✓ Äußerst effektive Arbeitsweise



VORTEILE

Beikrautbekämpfung auch im späteren Wachstumsstadium

Entlastungsfeder für sanftes Striegeln

Geringe Geschwindigkeit – Hoher Arbeitseffekt

Automatische, hydraulische Druckverstellung

Kompakte Scherklappung bei 9,00 m und 12,00 m Gerät

Durch die Drehbewegung der Sterne verstopft der Striegel auch bei hohem Anteil organischer Masse nicht



Bei kleinen Kulturen und leichten Böden kann mit der Entlastungsfeder der Druck von den Sternrädern genommen und somit sanfter gearbeitet werden. Er lässt sich soweit reduzieren, bis der Stern praktisch nicht mehr aufliegt.



Type/Arbeitsbreite in cm	Rotorstern- anzahl	Klappung starr hydr.	Transportbreite in m	PS/KW	Gewicht ca. kg
ROTARYSTAR 300	32	•	3,00	70/51	990
ROTARYSTAR 340	36	•	3,50	70/51	1.080
ROTARYSTAR 500	54	•	3,00	80/59	1.600
ROTARYSTAR 600	64	•	3,00	90/66	1.820
ROTARYSTAR 640	68	•	3,00	90/66	1.910
ROTARYSTAR 900	96	•	6,10	160/118	3.600
ROTARYSTAR 1200	128	•	6,75	200/147	4.400

Rotorhacke ROTARYSTAR

Die Rotorhacke ROTARYSTAR bricht mit den drehenden Arbeitswerkzeugen (Rotorsterne) verlässlich die durch Regen und Sonne entstandenen Verschlammungen auf und krümelt die Erde. Der Boden wird optimal gelockert, belüftet und Verkrustungen aufgebrochen. Dies fördert zugleich die Mineralisierung und somit das Pflanzenwachstum. Der ROTARYSTAR ist in sämtlichen Kulturen einsetzbar.

Auch in Mulchsaatbeständen ist die Rotorhacke das perfekte Gerät, weil es durch die abrollenden Sternspitzen ein verstopfungsfreies Arbeiten garantiert. Die Sterne sind über Drehfedern vorgespannt und auf 1,5 m breiten, 2-balkigen Feldern verteilt. Über ein hydraulisch verstellbares Parallelogramm kann der Druck während der Fahrt angepasst und auf die Felder entsprechend den vorherrschenden Bedingungen eingestellt werden. Enorme Flächenleistungen sind durch hohe Arbeitsgeschwindigkeiten von 12 - 25 km/h möglich.

TECHNISCHE DATEN

- » Stabiler Profilrohrrahmen
- » Anbaukategorie II
- » 2-reihige Rotorsternanordnung
- » Rotorstern: \varnothing 52 cm mit 16 wechselbaren, verschleißfesten Sternspitzen
- » Strichabstand 9,38 cm
- » Rotorsternausleger zusätzlich mit Federvorspannung
- » Rotorfelder parallelgeführt mit hydraulischem Druck- und Niveaueausgleich
- » Unterlenker und Oberlenker mit gehärteten Verschleißbuchsen versehen
- » Steinschutz am Mittelrahmen
- » Mechanische Positionsanzeige der Parallelogramme
- » Große kugelgelagerte Stützräder am Mittelrahmen, Dimension 18 x 8.50
- » 2 doppelt wirkende Steuergeräte erforderlich
- » Abstellstütze
- » Arbeitsbreite 3 m bis 12 m



- ✓ Hohe Flächenleistung
- ✓ Ein perfekter Krustenbrecher
- ✓ Bessere Durchlüftung des Oberbodens
- ✓ Unkrautbekämpfung in Mulchsaatbeständen
- ✓ Hydraulischer Druck- und Niveaueausgleich
- ✓ Belüften, Lockern, Mineralisieren



VORTEILE

- ✓ Ideal für Mulchsaatbestände
- ✓ Krusten werden effektiv aufgebrochen
- ✓ Schnelle Beikrautbekämpfung
- ✓ Stark belastbar = lange Lebensdauer
- ✓ Schnelle Bodenerwärmung im Frühling
- ✓ Hydraulische Druckverstellung bequem vom Traktor aus einstellen



Der Krustenbrecher ROTARYSTAR hat mit den drehenden Arbeitswerkzeugen (Rotorsterne) den großen Vorteil, dass durch Regen und Sonne entstandene Krusten effektiver aufgebrochen und die Erde gekrümelt wird.



Type/Arbeitsbreite	Transportbreite in m ¹⁾	Rahmenprofillänge in m	Hackkörper	PS/KW	Gewicht ca. kg
HECK					
EGS 12-reihig STARR	3,20	3,20	13	40/30	700
EGS 16-reihig HG ²⁾	3,00	4,20	17	70/51	1.200
EGS 24-reihig HG ²⁾	3,00	6,20	25	80/59	1.560
EGS 32-reihig HG ^{2,3)}	3,30	8,20	33	90/66	2.120
FRONT					
EGS 12-reihig STARR	3,20	3,20	13	40/30	680
EGS 16-reihig HG ²⁾	3,00	4,20	17	70/51	1.100
EGS 24-reihig HG ²⁾	3,00	6,20	25	80/59	1.450
EGS 32-reihig HG ²⁾	3,30	8,20	33	90/66	1.940

1) Abhängig vom Reihenabstand
2) Hydraulisch klappbar – Dreifachrahmen

3) 2 Stk. Spurkanzräder anstatt Oberlenkerlenkung sowie je 1 Stk. Gummistützrad am Außenflügel

Hackgerät CHOPSTAR 1-30

Mit mechanischen Bearbeitungsgeräten, wie dem Hackgerät CHOPSTAR, können nicht nur das Unkraut bekämpft werden, sondern auch hervorragende Ergebnisse bei Bodenbelüftung, Stickstoffmobilisierung, Wasserhaushalt usw. erzielt werden. Das Hackgerät CHOPSTAR 1-30 hat pro Hackelement 1 Zinke und kann in Reihenkulturen mit einem Reihenabstand bis zu 30 cm eingesetzt werden, wie z.B. Getreide, Ackerbohne, usw. Je nach Einsatzbedingungen lässt sich z.B. ein Nachlaufstriegel anbauen.

TECHNISCHE DATEN

- » Serienmäßig Vibrozinken 32x12 (Vibrozinken 40x12 gegen Aufpreis erhältlich)
- » Für Reihenabstände bis 30 cm einstellbar
- » Beidseitig geführte Unterlenkerbolzen
- » Anbaukategorie II
- » Bei Heckgerät automatische Oberlenkerlenkung mit Oberlenkerspindel und Spurkanzrädern
- » Einzugsverstärkung der Parallelogramme per Feder verstellbar
- » Spindelverstellbare Farmflex-Tasträder, kugelgelagert, ø 300 mm / 100 mm breit
- » Großdimensionierte Parallelogramme nachstellbar
- » Hackeinsatz mit 1 Gänsefußschare 180 mm
- » Frontgeräte mit Spuranzeiger für bessere Sicht
- » In wenigen Minuten von Heck auf Front umrüstbar ohne Mehrpreis (nur bei Grundausrüstung)

CHOPSTAR 1-30



- ✓ Hackgerät-Werkzeuge individuell anpassbar
- ✓ Perfekte mechanische Beikrautregulierung
- ✓ Verbesserter Gasaustausch
- ✓ Unterbrechung der Kapillarwirkung
- ✓ Aufbrechen von Verkrustungen
- ✓ Für viele Kulturen und Reihenabstände



1-30



Das Hackgerät mit 1 Zinke pro Hackelement ermöglicht bis zu 30 cm Reihenabstand. Beispielsweise sind diese Hackgeräte für Getreide und Leguminosen geeignet.



Type/Arbeitsbreite	Transportbreite in m ²⁾	Rahmenprofillänge in m	Hackkörper	PS/KW	Gewicht ca. kg
ERS 5-reihig STARR ¹⁾	2,45	2,45	6	30/22	620 - 630
ERS 6-reihig STARR	3,00	3,00	7	40/30	640 - 660
ERS 8-reihig HG ³⁾	3,00	3,80	9	60/44	980 - 990
ERS 12-reihig HG ³⁾	3,00	5,60	13	70/51	1.380 - 1.390
ERS 15-reihig HG ^{3,6)}	3,20	6,95	16	90/66	1.650 - 1.780
ERS 18-reihig HG ^{3,7)}	4,80	8,30	19	130/96	2.120 - 2.160
ERS 18-reihig HG ⁴⁾	3,00	8,30	19	130/96	2.310 - 2.360
ERS 24-reihig HG ^{3,5)}	6,70	11,00	25	160/118	2.700 - 2.770
ERS 24-reihig HG ⁴⁾	4,90	11,00	25	160/118	2.840 - 2.910

1) Mit Zwischenbock - Spurkanzräder in der Traktorspur

2) In der Grundausrüstung - abhängig vom Reihenabstand - Detail auf Anfrage bzw. auf Auftragsbestätigung

3) Hydraulisch klappbar - Dreifachrahmen

4) 4 hydraulisch klappbar - Paketklappung, 4 Stk. Lufträder 18x8.50 anstatt Oberlenkerlenkung
Kat. II bei 18-reihig, Kat. III bei 24-reihig

5) 4 Spurkanzräder anstatt Oberlenkerlenkung sowie je 1 Stk. Gummistützrad am Außenflügel

6) 2 Spurkanzräder anstatt Oberlenkerlenkung sowie je 1 Stk. Gummistützrad am Außenflügel

7) 4 Spurkanzräder anstatt Oberlenkerlenkung

Hackgerät CHOPSTAR 3-60

Mit mechanischen Bearbeitungsgeräten, wie dem Hackgerät CHOPSTAR, können nicht nur das Unkraut bekämpft werden, sondern auch hervorragende Ergebnisse bei Bodenbelüftung, Stickstoffmobilisierung, Wasserhaushalt usw. erzielt werden. Das Hackgerät CHOPSTAR 3-60 hat bis zu 3 Zinken pro Hackelement und kann in Reihenkulturen mit einem Reihenabstand bis zu 60 cm eingesetzt werden (wie z.B. Rüben, Sojabohnen, usw.). Je nach Einsatzbedingungen und Wunsch lässt sich eine Vielzahl von Anbauwerkzeugen wie Häufelkörper, Häufelschare, Nachlaufstriegel, Fingerhacksterne usw. anbauen.

TECHNISCHE DATEN

- » Serienmäßig Vibrozinken 32x12 (Vibrozinken 40x12 gegen Aufpreis erhältlich)
- » Abhängig von der Ausstattung und Zinkenanzahl sowie Scharbreite ist ein Reihenabstand von bis 60 cm einstellbar
- » Bei Heckgerät autom. Oberlenkerlenkung mit Oberlenkerspindel u. Spurkanzrädern
- » Einzugsverstärkung der Parallelogramme per Feder verstellbar
- » Spindelverstellbare Farmflex-Tasträder, kugelgelagert, ø 300 mm / 100 mm breit
- » Parallelogrammgeführte Pflanzenschutzbleche (höhenverstellbar) oder Schutzscheiben (hochgestellt fixierbar)
- » Hackeinsatz ganz mit 3 Stück Vibrozinke - Montiert sind 2 Stück Gänsefußscharen 140 mm sowie mittig 1 Stück Gänsefußschar 160 mm
- » Hackeinsatz halb mit 2 Stück Vibrozinke - Montiert sind 1 Stück Gänsefußscharen 140 mm sowie mittig 1 Stück Gänsefußschar 160 mm
- » Frontgeräte mit Spuranzeiger für bessere Sicht
- » In wenigen Minuten von Heck auf Front umrüstbar ohne Mehrpreis - nur bei Grundausrüstung

CHOPSTAR 3-60



- ✓ Hackgerät-Werkzeuge individuell anpassbar
- ✓ Perfekte mechanische Beikrautregulierung
- ✓ Verbesserter Gasaustausch
- ✓ Unterbrechung der Kapillarwirkung
- ✓ Aufbrechen von Verkrustungen
- ✓ Für viele Kulturen und Reihenabstände



3-60



Der Hackeinsatz für einen Reihenabstand bis 60 cm besitzt bis zu 3 Zinken pro Hackelement. Es eignet sich besonders als Hackgerät für Rüben oder als Hackgerät für Soja.



Type/Arbeitsbreite	Transportbreite in m ²⁾	Ausführung Front Heck	Rahmenprofillänge in m	Hack- körper	PS/KW	Gewicht ca. kg
EMS 2-reihig STARR ¹⁾	1,60	• •	1,60	3	20/15	390 - 470
EMS 4-reihig STARR	3,00	• •	3,00	5	40/30	560 - 640
EMS 4-reihig HG ³⁾	3,00	• •	3,00	5	50/37	700 - 920
EMS 6-reihig STARR	4,40	• •	4,40	7	60/44	720 - 930
EMS 6-reihig HG ³⁾	3,00	• •	4,40	7	60/44	1.020 - 1.120
EMS 8-reihig STARR	5,80	• •	5,80	9	80/59	1.140
EMS 8-reihig HG ³⁾	3,20	• •	5,80	9	80/59	1.220 - 1.320
EMS 12-reihig HG ^{3,5)}	4,80	• •	8,60	13	140/103	2.040
EMS 12-reihig HG ⁴⁾	3,00	• •	8,60	13	140/103	2.270
EMS 16-reihig HG ^{3,5)}	6,90	• •	11,40	17	160/118	2.550

1) Mit Zwischenbock - Spurkranzräder in der Traktorspur

2) Abhängig vom Reihenabstand - Detail auf Anfrage bzw. auf Auftragsbestätigung

3) Hydraulisch klappbar - Dreifachrahmen

4) Hydraulisch klappbar - Paketklappung, 4 Stk. Lufträder 18x8.50
anstatt Oberlenkerlenkung - Kat II

5) 4 Spurräder anstatt Oberlenkerlenkung

Hackgerät CHOPSTAR 5-90

Mit mechanischen Bearbeitungsgeräten, wie dem Hackgerät CHOPSTAR, kann nicht nur das Unkraut bekämpft werden, sondern auch hervorragende Ergebnisse bei Bodenbelüftung, Stickstoffmobilisierung, Wasserhaushalt usw. erzielt werden. Das Hackgerät CHOPSTAR 5-90 hat pro Hackelement bis zu 5 Zinken und wird in Reihenkulturen bis zu 90 cm Reihenabstand eingesetzt (wie z.B. Mais, Sonnenblumen usw.). Je nach Einsatzbedingungen und Wunsch lässt sich eine Vielzahl von Anbauwerkzeugen wie Häufelkörper, Häufelschare, Nachlaufstriegele, Fingerhacksterne usw. anbauen.

TECHNISCHE DATEN

- » Serienmäßig S-Zinken (Vibrozinke gegen Aufpreis erhältlich)
- » Letzte Zinke mit Verstärkungsfeder und höhenverstellbar
- » Beidseitig geführte Unterlenkerbolzen
- » Anbaukategorie II / ab 12-reihig bei Dreifachrahmen Kat. III
- » Bei Heckgerät automatische Oberlenkerlenkung mit Oberlenkerspindel und Spurräder
- » Einzugsverstärkung der Parallelogramme per Feder verstellbar
- » Großdimensionierte Parallelogramme nachstellbar
- » Besonders gut seitenverstellbare Zinken
- » Parallelogrammgeführte Pflanzenschutzbleche, höhenverstellbar (Schuttscheiben sind hochgestellt fixierbar und gegen Mehrpreis erhältlich)
- » Spindelverstellbare Farmflex-Tasträder, kugelgelagert, ø 300 mm / 100 mm breit
- » In wenigen Minuten von Heck auf Front umrüstbar ohne Mehrpreis (nur bei Grundausstattung)
- » Frontgeräte mit Spuranzeiger für bessere Sicht

CHOPSTAR 5-90



- ✓ Hackgerät-Werkzeuge individuell anpassbar
- ✓ Perfekte mechanische Beikrautregulierung
- ✓ Verbesserter Gasaustausch
- ✓ Unterbrechung der Kapillarwirkung
- ✓ Aufbrechen von Verkrustungen
- ✓ Für viele Kulturen und Reihenabstände



5-90



Der Hackeinsatz für einen Reihenabstand bis 90 cm besitzt bis zu 5 Zinken pro Hackelement und eignet sich besonders als Hackgerät für Mais oder als Hackgerät für Sonnenblumen



Type/Arbeitsbreite	Transportbreite in m ¹⁾	Rahmenprofillänge in m	Hackkörper	PS/KW	Gewicht ca. kg
EKS 2-reihig STARR	3,00	2,55	4	40/30	440-480
EKS 3-reihig HG ²⁾	3,00	4,05	6	60/44	900-1.100

1) Bei Reihenabstand von 150 cm
2) Hydraulisch klappbar - Dreifachrahmen

Hackgerät CHOPSTAR 10-150

Mit mechanischen Bearbeitungsgeräten, wie dem Hackgerät CHOPSTAR, kann nicht nur das Unkraut bekämpft werden, sondern auch hervorragende Ergebnisse bei Bodenbelüftung, Stickstoffmobilisierung, Wasserhaushalt usw. erzielt werden. Das Hackgerät CHOPSTAR 10-150 hat pro Hackelement bis zu 10 Zinken und kann in Reihenkulturen mit einem Reihenabstand bis zu 150 cm eingesetzt werden (wie z.B. Kürbis usw.). Je nach Einsatzbedingungen und Wunsch lässt sich eine Vielzahl von Anbauwerkzeugen wie Häufelkörper, Häufelschare, Nachlaufstrielgel, Fingerhacksterne usw. anbauen.

TECHNISCHE DATEN

- » Serienmäßig S-Zinken (Vibrozinke gegen Aufpreis erhältlich)
- » Letzte Zinke mit Verstärkungsfeder und höhenverstellbar
- » Reihenabstand 150 cm und stufenlos verstellbar
- » Beidseitig geführte Unterlenkerbolzen
- » Anbaukategorie II
- » Bei Heckgerät autom. Oberlenkerlenkung mit Oberlenkerspindel u. Spurkranzrädern
- » Einzugsverstärkung der Parallelogramme per Feder verstellbar
- » Großdimensionierte Parallelogramme nachstellbar
- » Besonders gut seitenverstellbare Zinken
- » Parallelogrammgeführte Pflanzenschutzbleche (höhenverstellbar) oder Schutzscheiben (hochgestellt fixierbar)
- » Spindelverstellbare Farmflex-Tasträder, kugelgelagert, ø 300 mm / 100 mm breit
- » Frontgeräte mit Spuranzeiger für bessere Sicht
- » In wenigen Minuten von Heck auf Front umrüstbar ohne Mehrpreis (nur bei Grundausstattung)

CHOPSTAR 10-150



- ✓ Hackgerät-Werkzeuge individuell anpassbar
- ✓ Perfekte mechanische Beikrautregulierung
- ✓ Verbesserter Gasaustausch
- ✓ Unterbrechung der Kapillarwirkung
- ✓ Aufbrechen von Verkrustungen
- ✓ Für viele Kulturen und Reihenabstände



10-150



Das Hackgerät mit bis zu 150 cm Reihenabstand besitzt bis zu 10 Zinken pro Hackelement. So ist es ein ideales Hackgerät für Kürbis.



Type/Arbeitsbreite	Transportbreite in m ¹⁾	Rahmenprofillänge in m	Scheiben	PS/KW	Gewicht ca. kg
EHH 6-reihig STARR	3,00	3,20	7	60/44	660
EHH 8-reihig HG ²⁾	3,00	4,20	9	70/51	990
EHH 12-reihig HG ²⁾	3,00	6,20	13	90/66	1.380
EHH 15-reihig HG ^{2,5)}	3,00	7,70	16	100/99	1.780
EHH 18-reihig HG ^{2,6)}	4,80	9,20	19	130/96	2.120
EHH 18-reihig HG ³⁾	3,00	9,20	19	130/96	2.310
EHH 24-reihig HG ^{2,4)}	6,70	12,20	25	160/118	2.700
EHH 24-reihig HG ³⁾	4,90	12,20	25	160/118	2.910

1) in der Grundausstattung - abhängig vom Reihenabstand - Detail auf Anfrage bzw. auf Auftragsbestätigung

2) Hydraulisch klappbar - Dreifachrahmen

3) hydraulisch klappbar - Paketklappung, 4 Stk. Lufträder 18x8.50 anstatt Oberlenkerlenkung Kat. II bei 18-reihig, Kat. III bei 24-reihig

4) 4 Spurkranzräder anstatt Oberlenkerlenkung sowie je 1 Stk. Gummistützrad am Außenflügel

5) 2 Spurkranzräder anstatt Oberlenkerlenkung sowie je 1 Stk. Gummistützrad am Außenflügel

6) 4 Spurkranzräder anstatt Oberlenkerlenkung

Hackgerät CHOPSTAR-HYBRID

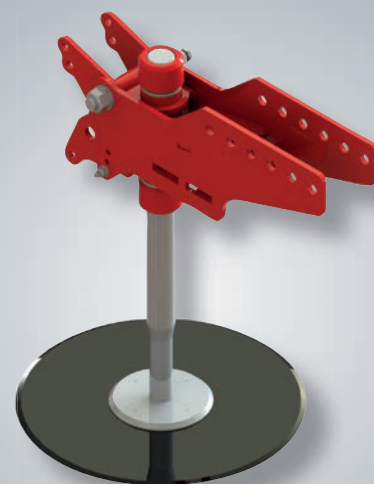
Die neue CHOPSTAR-HYBRID Tellerhacke ist die perfekte Lösung für das Hacken von Unkräutern in Mulchbeständen. Basierend auf dem bewährten CHOPSTAR Hackrahmen sitzen an den Hackkörpern flache Scheiben, die sich frei drehen können. Deren Durchmesser ist an den jeweiligen Reihenabstand angepasst. Diese Teller schneiden knapp unter der Oberfläche durch den Boden. Dadurch werden die Wurzeln der Unkräuter durchgeschnitten bzw. die Unkräuter knapp unter der Oberfläche und unter der Mulchschicht gehackt. Vor den Tellern befinden sich Spurkranzräder, die Boden und Mulchschicht einschneiden und einen flüssigen, verstopfungsfreien Lauf der Teller garantieren.

TECHNISCHE DATEN

- » In Abhängigkeit der Ausstattung und Werkzeuganzahl sowie Schneidscheibendurchmesser ist ein Reihenabstand von 25 - 50 cm (Schneidscheibendurchmesser 180 mm - 450 mm) einstellbar
- » Bei Heckgerät automatische Oberlenkerlenkung mit Oberlenkerspindel und Spurkranzräder
- » Einzugsverstärkung der Parallelogramme verstellbar
- » Spindelverstellbare Farmflex-Tasträder, kugelgelagert, ø 300 mm / 100 mm breit
- » Großdimensionierte Parallelogramme nachstellbar - XL Ausführung
- » Parallelogrammgeführte Pflanzenschutzbleche (höhenverstellbar) oder Schutzscheiben (hochgestellt fixierbar) auf Wunsch erhältlich
- » Schneidscheibenträger mit Scherbolzensicherung
- » Hackeinsatz ganz mit Schneidscheibendurchmesser ø 350 mm
- » Hackeinsatz halb mit Schneidscheibendurchmesser ø 250 mm



- ✓ Tellerhacke
- ✓ Hacken in Mulchbeständen
- ✓ Perfekte mechanische Beikrautregulierung
- ✓ Flüssiger, verstopfungsfreier Lauf der Teller
- ✓ Arbeitet knapp unter der Oberfläche
- ✓ Einsatz in Sonderkulturen



HYBRID



Die Teller sind mittels Scherbolzen gegen Steine gesichert. Beim Hackeinsatz ganz beträgt der Schneidscheibendurchmesser \varnothing 350 mm, beim Hackeinsatz halb ist der Schneidscheibendurchmesser \varnothing 250 mm. Weitere Schneidscheibendurchmesser sind auf Anfrage erhältlich!



Type/Arbeitsbreite	Transportbreite in m ¹⁾	Rahmenprofillänge in m	Hackkörper	PS/KW	Gewicht ca. kg
ETH 5-reihig STARR ¹⁾	2,10	2,00	5	30/22	580
ETH 6-reihig STARR ¹⁾	2,75	2,45	6	40/30	610
ETH 8-reihig HG ³⁾	3,00	3,35	8	60/44	940
ETH 12-reihig HG ³⁾	3,00	5,15	12	70/51	1.330
ETH 15-reihig HG ^{3,6)}	3,20	6,50	15	90/66	1.730
ETH 18-reihig HG ^{3,7)}	4,80	7,85	18	130/96	2.070
ETH 18-reihig HG ⁴⁾	3,00	7,85	18	130/96	2.260
ETH 24-reihig HG ^{3,5)}	6,70	10,55	24	160/118	2.650
ETH 24-reihig HG ⁴⁾	4,90	10,55	24	160/118	2.860

1) Mit Zwischenbock - Spurkränzläder in der Traktorspur

2) In der Grundausstattung - abhängig vom Reihenabstand - Detail auf Anfrage bzw. auf Auftragsbestätigung

3) Hydraulisch klappbar - Dreifachrahmen

4) Hydraulisch klappbar - Paketklappung, 4 Stk. Lufträder 18x8.50 anstatt Oberlenkerlenkung, Kat. II bei 18-reihig, Kat. III bei 24-reihig

5) 4 Spurkränzläder anstatt Oberlenkerlenkung sowie je 1 Stk. Gummistützrad am Außenflügel

6) 2 Spurkränzläder anstatt Oberlenkerlenkung sowie je 1 Stk. Gummistützrad am Außenflügel

7) 4 Spurkränzläder anstatt Oberlenkerlenkung

Hackgerät CHOPSTAR-TWIN

Das CHOPSTAR-TWIN Hackgerät wurde für das exakte Hacken über der Reihe entwickelt. Das Hackparallelogramm arbeitet hier nicht klassisch zwischen den Reihen, sondern ist direkt über der Reihe angeordnet. Dadurch kann ein sehr schmales Hackband realisiert werden, das die Möglichkeit bietet, junge Bestände sehr früh und zugleich eng zu hacken. Dies wird durch im Winkel verstellbare Hohlscheiben in Kombination mit nachfolgenden Winkelmessern erreicht; zwei eng an der Pflanzenreihe laufende Farmflexräder ermöglichen eine exakte Arbeitstiefe der Hackelemente. Der CHOPSTAR-TWIN ist geeignet als Hackgerät für Sonderkulturen, Getreide, Leguminosen, Gemüse, usw.

TECHNISCHE DATEN

- » In Abhängigkeit der Ausstattung und Werkzeugauswahl sowie Scharbreite ist ein Reihenabstand von 30 cm bis 75 cm einstellbar
- » Beidseitig geführte Unterlenkerbolzen
- » Anbaukategorie II / ab 18-reihig bei Dreifachrahmen Kat. III
- » Automatische Oberlenkerlenkung mit Oberlenkerspindel und Spurkränzlädern
- » Einzugsverstärkung der Parallelogramme verstellbar
- » Zwei spindelverstellbare Farmflex-Tasträder, kugelgelagert, ø 300 mm / 65 mm breit je Hackparallelogramm
- » Großdimensionierte Parallelogramme nachstellbar
- » Vertikale Schneidscheiben ø 220 mm im Winkel und im Abstand zueinander verstellbar
- » Vibrozinke 40x12 mit Stiel 35x11 und Winkelmesser 160 mm sowie Leitblech
- » Hackparallelogramm über der Reihe montiert



- ✓ Hacken über der Reihe
- ✓ Schmales Hackband
- ✓ Ermöglicht frühes Hacken
- ✓ Unterbrechung der Kapillarwirkung
- ✓ Bypasszinke für ganzflächige Bearbeitung
- ✓ Mit Winkelmesser und verstellbaren Hohl­scheiben



TWIN



Der Hackeinsatz besitzt zwei vertikale Schneidscheiben und nachfolgend zwei Winkelmesser die es ermöglichen, ganz nahe an der Pflanzenreihe zu hacken. Somit können junge Bestände früh und eng gehackt werden. Der CHOPSTAR-TWIN ist für Reihenabstände von 30 cm bis 75 cm konfigurierbar.



Type	Hinweis	Grundgerät kg	Gewicht ca. kg
ROW-GUARD 500	für Hackrahmen bis 6,99 m	≤ 2.500	390
ROW-GUARD 500 SR	für Hackrahmen bis 12,2 m	≤ 3.900	530
ROW-GUARD 500 SRHD	für Hackrahmen ab 12,2 m	> 4.000	960

Kameraleitung ROW-GUARD

Das Kameralenksystem ROW-GUARD steuert Hackgeräte absolut präzise, selbst bei hohen Geschwindigkeiten. Die automatische Kameralenkung kann bequem über ein Bedienterminal vom Traktor aus eingestellt werden. Mit Hilfe vorhandener Informationen über die Reihenkonfiguration der Kultur (Reihenabstand, -anzahl im Kamerasichtfeld, Pflanzenbreite und -höhe) wird ein entsprechendes Raster über das Bild gelegt. Anhand dieser Daten wird das Hackgerät mit Hilfe des Verschieberahmens exakt an der Reihe entlang zentriert und sorgt so für ein enges Hackband, welches dann eine maximale Beikrautbekämpfung garantiert.

TECHNISCHE DATEN

- » Verschieberahmen mit Verschiebeweg von gesamt 500 mm
- » Beidseitig geführte Ober- und Unterlenkerbolzen
- » Unterlenker und Oberlenker mit gehärteten Verschleißbuchsen versehen
- » Anbaukategorie II / bei Type SR und SRHD Kat. III
- » Schnellkuppler-Fanghaken für schnellen und einfachen An- und Abbau beim Hackgerät
- » Führungswellen aus hochfestem, beschichtetem Material für geringsten Verschleiß
- » Abstellstütze bei Bestellung ohne Hackgerät
- » Kamera mit 2 vertikal angeordneten, hochauflösenden Linsen mit unterschiedlicher Belichtungseinstellung und damit höherer Einsatzsicherheit (Kameraverbindungskabel, Länge 4 m)
- » Umfangreiche Funktionen:
 - Farbauswahl (grün/blau, grün/gelb, rot)
 - 3D-Modus (Erkennung der Pflanzenreihen anhand von Höhenunterschieden)
 - Erkennung verschiedener Reihenstrukturen (Pflanzenreihe und Mehrfachreihen)
 - Automatische Messung von Kamerahöhe und Kamerawinkel (über 3D-Modus)
 - Integrierte Tabelle mit empfohlener Kamerahöhe
 - Automatische Versatzumschaltung
 - Abspeichern von Einstellungen
- » Proportional Ventil: Dynamische Ventilansteuerung für sanfte Bewegungen des Verschieberahmens
- » Radsensor mit Halterung und Verbindungskabel (Länge 3 m) passend zum Stabilisierungsrad des ROW-GUARD - Vorausgesetzt diese wurden ausgewählt!
- » Oberlenkersensor zur Bestimmung der Hubwerkposition



- ✓ Präzisions-Lenssystem
- ✓ Selbst bei hohen Geschwindigkeiten
- ✓ Einfache, bedienerfreundliche Einstellung
- ✓ Großes Sichtfeld über mehrere Reihen
- ✓ Erhöhte Arbeitsgenauigkeit
- ✓ Effiziente Unkrautbekämpfung



VORTEILE

- 3D Modus ermöglicht Hackmaßnahmen selbst bei ganzflächigem Unkrautteppich
- Reihentaster für Hackmaßnahmen nach Reihenschluss
- Lichtpaket mit LED für Arbeiten bei Nacht
- Mehrere Farbschemen für noch gezielteren Fokus auf die Kulturpflanze grün/blau, grün/gelb, rot
- Sanfte Bewegung des Verschieberahmens durch das proportionale Hydraulikventil
- Robuste und kompakte Bauweise des Verschieberahmens



Hochauflösende HD Linsen sorgen für eine hochwertige Bildverarbeitung, dadurch kann bereits in sehr kleinem Pflanzenbestand gehackt werden. Die Bedieneinheit mit Touchscreen und integriertem Videobild und mit Universal-Halterung befindet sich in der Traktorkabine.



Type/Arbeitsbreite	Transportbreite in m ²⁾	Rahmenprofillänge in m	Häufelkörper	PS/KW	Gewicht ca. kg
EHG 2-reihig STARR ¹⁾	1,60	1,60	3	20/15	360
EHG 4-reihig STARR	3,00	3,00	5	40/30	600
EHG 4-reihig HG ³⁾	2,80	3,00	5	50/37	720
EHG 6-reihig STARR	4,40	4,40	7	60/44	850
EHG 6-reihig HG ³⁾	3,00	4,40	7	60/44	980
EHG 8-reihig STARR	5,80	5,80	9	80/59	1.040
EHG 8-reihig HG ³⁾	3,20	5,80	9	80/59	1.350
EHG 12-reihig HG ^{3,5)}	4,80	8,60	13	120/88	1.580
EHG 12-reihig HG ⁴⁾	3,00	8,60	13	140/103	2.100

1) Mit Zwischenbock - Spurkränzläder hinter der Traktorspur

2) Abhängig vom Reihenabstand - Detail auf Anfrage bzw. auf Auftragsbestätigung

3) Hydraulisch klappbar - Dreifachrahmen

4) Hydraulisch klappbar - Paketklappung, auf 3 m Transportbreite mit 4 Lufträder 18x8.50 anstatt Oberlenkerlenkung - Kat. II

5) 4 Spurkränzläder anstatt Oberlenkerlenkung

Häufelgerät HILLSTAR

Der HILLSTAR ist ein Häufelgerät mit großen, gewölbten Scheiben. Das Gerät wird zum Anhäufeln in Dammkulturen eingesetzt. Ein Vorlockerungszinken bricht die Dammschle, und die schräg gestellten Scheiben arbeiten die durch Erosion abgetragene Erde wieder auf den Damm. Dadurch wird eine perfekte Dammkulturpflege erreicht.

Durch die großen glatten Scheiben werden keine oberflächennahen Haarwurzeln der Kulturpflanze verletzt. Sie besitzen eine hochwertige, wartungsfreie Lagerung und lassen sich sowohl seitlich als auch im Winkel ideal verstellen. Ein optionaler Damm- und Kammstriegel wirkt zusätzlich der Verunkrautung entgegen.

TECHNISCHE DATEN

- » Vorlockerungszinke mit 180 mm Schar
- » Reihenabstand stufenlos von 65 cm bis 70 cm einstellbar
- » Beidseitig geführte Unterlenkerbolzen
- » Anbaukategorie II
- » Automatische Oberlenkerlenkung mit Oberlenkerspindel und Spurkränzlädern
- » Einzugsverstärkung der Parallelogramme per Feder verstellbar
- » Großdimensionierte Parallelogramme nachstellbar
- » Spindelverstellbare Farmflex-Tasträder, kugelgelagert, ø 300 mm / 100 mm breit
- » Häufeleinsatz ganz mit 1 Stück Gänsefußschar 180 mm, Doppelscheibe
- » Häufeleinsatz halb mit 1 Stück Gänsefußschar 180 mm, Einzelscheibe
- » Zusätzliche Tiefenverstellung der Häufelscheiben im Lochraster
- » Häufelscheiben seitlich verstellbar
- » Anstellwinkel der Häufelscheiben besonders gut verstellbar



- ✓ Hackgerät mit großen, gewölbten Scheiben
- ✓ Anhäufeln verhindert freilegen der Wurzelmasse
- ✓ Leicht verstellbare Häufelscheiben
- ✓ Hochwertige, wartungsfreie Scheibenlagerung
- ✓ Unterbrechung der Kapillarwirkung
- ✓ Hackgerät für Dammkulturen



HILLSTAR



Der Häufeleinsatz des HILLSTAR besitzt große, gewölbte Scheiben. Damit wird das Anhäufeln in Dammkulturen erreicht.



Type/Arbeitsbreite	Transportbreite in m ²⁾	Rahmenprofillänge in m	Hackkörper	PS/KW	Gewicht ca. kg
Maisausführung: Reihenabstand 60 - 70 cm verstellbar					
EMR 2-reihig STARR ¹⁾	1,90	1,60	3	20/15	550
EMR 4-reihig STARR ¹⁾ oder HG ³⁾	3,00 bis 3,30	3,00	5	50/37	820 - 1.080
EMR 6-reihig STARR oder HG ³⁾	3,00 bis 4,70	4,40	7	60/44	920 - 1.180
EMR 8-reihig HG ³⁾	3,20	5,80	9	80/59	1.450
Kartoffelausführung: Reihenabstand 60 – 70 cm verstellbar					
EKR 2-reihig STARR ¹⁾	1,90	1,60	3	20/15	520
EKR 3-reihig STARR ¹⁾	2,50	2,30	4	30/22	490
EKR 4-reihig STARR oder HG ³⁾	3,00 - 3,30	3,00	5	50/37	750 - 1.010
EKR 6-reihig STARR oder HG ³⁾	3,00 - 4,70	4,40	7	60/44	800 - 1.060
EKR 8-reihig HG ³⁾	3,20	5,80	9	80/59	1.450
EKR 12-reihig HG ⁴⁾	3,00	8,60	13	140/103	2.000

1) Mit Zwischenbock - Spurkranzräder hinter der Traktorspur

2) Abhängig vom Reihenabstand - Detail auf Anfrage bzw. auf Auftragsbestätigung

3) Hydraulisch klappbar - Dreifachrahmen

4) hydr. klappbar - Paketklappung, auf 3 m Transportbreite mit 4 Lufträder 18x8.50 anstatt Oberlenkerlenkung - Kat. II

Rollsternhackgerät ROLLSTAR

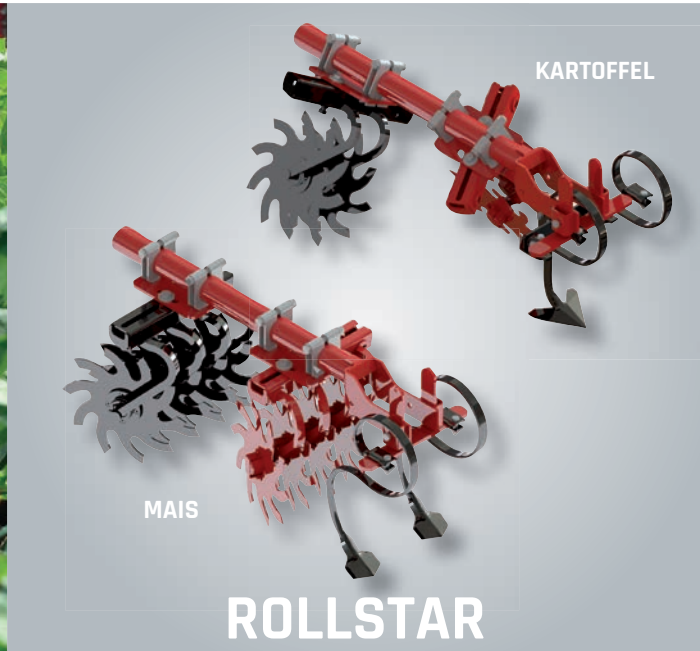
Der ROLLSTAR ist ein Hackgerät mit sternartigen Scheiben. Diese Geräte kommen hauptsächlich bei leichten Böden zum Einsatz. Dieses Gerät wird von unseren Kunden gerne bei mehreren Kulturen wie Kartoffel, Gemüse, Mais usw. verwendet. Je nach Hackbreite wird das Gerät mit einer größeren oder kleineren Anzahl von Hacksternen bestückt. Höhenverstellbare Vorlockerungszinken vor den Sternen erleichtern den nachfolgenden Hacksternen die Arbeit.

TECHNISCHE DATEN

- » Vorlockerungszinke mit Gänsefußschar höhenverstellbar pro Hackkörper
- » Reihenabstand stufenlos bis 70 cm einstellbar
- » Beidseitig geführte Unterlenkerbolzen
- » Anbaukategorie II
- » Autom. Oberlenkerlenkung mit Oberlenkerspindel und Spurkranzrädern
- » Einzugsverstärkung der Parallelogramme per Feder verstellbar
- » Großdimensionierte Parallelogramme nachstellbar
- » Spindelverstellbare Farmflex-Tasträder, kugelgelagert, ø 300 mm / 100 mm breit
- » Aktive Verschleißfestigkeit der Hacksterne
- » Hacksterne schrägrollengelagert und einzeln abnehmbar



- ✓ Hackgerät mit sternartigen Scheiben
- ✓ Perfekte mechanische Beikrautregulierung
- ✓ Sterne sind selbstreinigend
- ✓ Unterbrechung der Kapillarwirkung
- ✓ Hacksterne horizontal + vertikal schwenkbar
- ✓ Hackgerät für Dammkulturen



Je nach Hackbreite wird das Gerät mit einer größeren oder kleineren Anzahl von Hacksternen bestückt. Höhenverstellbare Vorlockerungszinken vor den Sternen erleichtern den nachfolgenden Hacksternen die Arbeit.



Type	Gewicht ca. kg	Arbeitsbreite in cm	PS/KW	Strichabstand mm	Zinken
EXTREM 400	1.550 - 1.820	380	90/66	40-105	36-160
EXTREM 500	1.780 - 2.020	480	110/81	48-105	46-196
EXTREM 600	1.980 - 2.200	580	140/103	48-105	56-240
EXTREM 700	2.430 - 2.830	680	170/125	48-105	64-272
EXTREM 800	2.710 - 3.070	780	200/147	48-105	74-316

Genauere Angaben hängen ab von der Ausstattung (Ackereggenfeld oder Garefeld) und den Nachlaufwalzen.

Saatbettkombination EXTREM

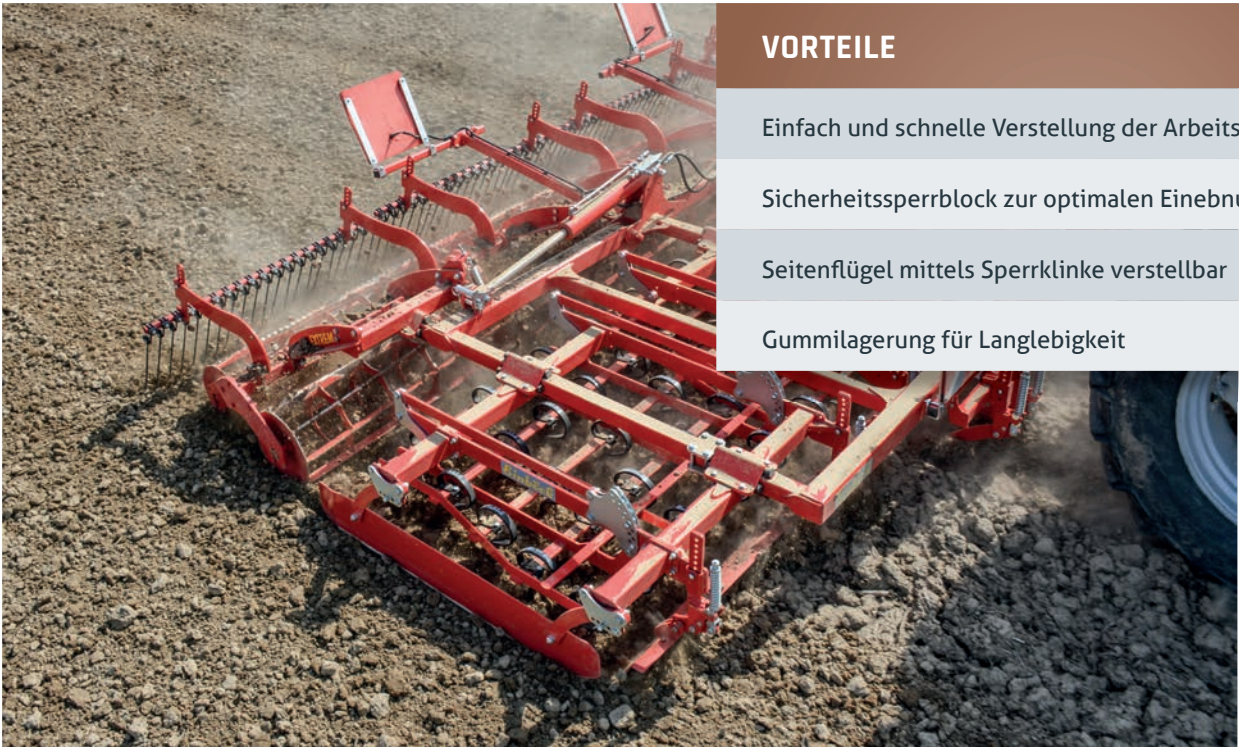
Die Saatbettkombination EXTREM ist geeignet für den Einsatz auf gepflügten Böden und für alle Bodenarten zur Saatbettbereitung. Die Saatbettkombination sorgt für eine perfekte Mischung von Feinerde und Grobkrümel. Diese Saatbettoberfläche erlaubt Strukturen zu erhalten und Verschlammungen vorzubeugen. Ein genau auf die vorherrschenden Bodenverhältnisse abgestimmtes, tiefengeführtes Eggenfeld mit dem optimalen Nachläufer, sorgt für einen sehr guten Saathorizont, die Voraussetzung für einen perfekten Bodenschluss und in Folge einem hervorragenden Saataufgang.

TECHNISCHE DATEN

- » Hydraulische Klappung auf unter 3 m
- » Unterlenker und Oberlenker mit gehärteten Verschleißbuchsen versehen
- » Unterlenkerbolzen beidseitig geführt.
- » Ackereggenfeld anstatt Nachlaufwalzen – „Egge – Egge“ möglich
- » Arbeitsbreiten von 4 m bis 8 m
- » 2 ZW = Zackenwalze ø 320 mm und 280 mm
- » 2 FZ = Flachstabwalze ø 380 mm und Zackenstabwalze ø 320 mm
- » 2 E = Ackereggenfeld anstatt Stabwalze
- » Rahmen mittels Gummilagerung der Felder und Nachlaufwalzen vor Vibrationen geschützt
- » Arbeitstiefe der Eggenfelder parallel im Lochraster verstellbar
- » Geschlossener, kompakter Profilstahlrahmen
- » Doppelwirkender Zylinder für hydraulische Klappung
- » Sperrblock für Verriegelung zur Transport- bzw. Arbeitsstellung
- » Seitenflügel mittels Sperrklinke und Anschlag von beweglich auf starr verstellbar
- » Anbaukategorie II und III
- » Walzenachsen schraubbar
- » Walzen kugelgelagert
- » Abstellstütze
- » Halter für Spurlockerer und Planierschild



- ✓ Seit vielen Jahren bewährt
- ✓ Ausgereifte, robuste Konstruktion
- ✓ Ruhige Werkzeugführung
- ✓ Exakte Tiefenführung der Werkzeuge
- ✓ Optimale Krümelung
- ✓ Verschiedene Zinkenausstattungen möglich



VORTEILE

- Einfach und schnelle Verstellung der Arbeitstiefe
- Sicherheitssperblock zur optimalen Einebnung
- Seitenflügel mittels Sperrklinke verstellbar
- Gummilagerung für Langlebigkeit



Die langjährig bewährte und robuste Saatbettbereitung EXTREM ist für alle Böden geeignet und bietet eine Vielzahl an Ausstattungsvarianten.



Type, Arbeitsbreite in cm	Felder	PS/KW	Strichabstand mm/Zinken	Gewicht ca. kg
STANDARD 390	4	75/55		
Ackerreggenfelder, ohne Walze			48/80	630
Ackerreggenfelder, 1-reih. Walze ø 280 mm			48/80	800
STANDARD 490¹⁾	4	95/70		
Ackerreggenfelder, ohne Walze			48/100	730
Ackerreggenfelder, 1-reih. Walze ø 280 mm			48/100	920
STANDARD 590^{1,2)}	6	115/85		
Ackerreggenfelder, ohne Walze			48/120	1.040
Ackerreggenfelder, 1-reih. Walze ø 280 mm			48/120	1.290

1) Doppelwirkender Steueranschluss erforderlich, Verriegelung mittels Sperrblock am Zylinder

2) Keine Schnellkuppler-Pendelachse

Ackerreggenkombination STANDARD

Diese robuste Ackerreggenkombination mit einfacher hydraulischer Seitenklappung (Zinken nach außen gerichtet) ist für Traktoren von 75 bis 115 PS gedacht. Seit Jahren bewährt leistet die preisgünstige STANDARD gerade zum Abschleppen gute Dienste.

TECHNISCHE DATEN

- » Zinkenabmessungen: Vierkant 20x20 mm mit M16 Bund, Durchgang 220 mm
- » Eggenfelder wendbar (=Steinausführung)
- » Beidseitig geführte Unterlenkerbolzen, ab 4,9 m Arbeitsbreite
- » Unterlenker und Oberlenker mit gehärteten Verschleißbuchsen
- » Walzendurchmesser ø 280 mm
- » Walzenachsen schraubbar
- » Druckstege zur Eggenfeldbelastung
- » Abstellstütze
- » Halter für Spurlockerer und Planierschild
- » Anbaukategorie II bei STANDARD 390 und 490, Anbaukategorie III bei STANDARD 580
- » Transportbreite 2,20 m - 2,90 m



- ✓ Geringe Verschleißkosten
- ✓ Hohe Flächenleistung
- ✓ Robuste Ackereggenkombination
- ✓ Preiswert und bewährt
- ✓ Hydraulische Seitenklappung
- ✓ Perfekt geeignet zum Abschleppen



VORTEILE

- Wendbares Eggenfeld für lange Lebensdauer
- Die Eggenkombination mit 1-reihiger Zackenwalze
- Stabile Rahmenkonstruktion
- Seitenflügel schnell und leicht verriegelbar



Bei der STANDARD Saatbettkombination ist das Eggenfeld wendbar, perfekt für eine lange Lebensdauer.



Type	Arbeitsbreite in cm	Hydr. klappbar	Balkenanzahl	Zinkenanzahl	PS/KW	Gewicht ca. kg mit 2-reihiger Walze
VIBROSTAR 4	390 - 1210	•	4	39 - 121	85/62 - 240/176	800
VIBROSTAR 5	400 - 600	•	5	40 - 60	90/66 - 150/110	730
VIBROSTAR F-4 ¹⁾	450 - 610	•	4	45 - 61	110/81 - 160/118	920

1) Mit Frontwalze

Feingrubber VIBROSTAR

Der Feingrubber VIBROSTAR wird vorwiegend bei leichten bis mittelschweren und steinigen Böden eingesetzt. Die spezielle Konstruktion des Rahmens und die bewährten Federzinken sorgen für eine intensive Bodendurchmischung mit hervorragendem Durchgang. Einem verstopfungsfreien Arbeiten steht also nichts im Wege.

Je nach Einsatzsegment ist der Kultivator 4-balkig oder 5-balkig mit verschiedenen Zinkenformen und Zinkenlängen erhältlich. Die 4-balkige Rahmenausführung ist auch mit Frontwalze lieferbar.

TECHNISCHE DATEN

- » Bei VIBROSTAR 4-... + VIBROSTAR F-4-... = Zinkenanzahl 4-balkig
- » Bei VIBROSTAR 5-... = Zinkenanzahl 5-balkig
- » Standard S-Zinke mit hoher Lebensdauer
- » Strichabstand 10 cm
- » Halter für Planierschild
- » Nachlaufwalzen parallelogrammgeführt und im Lochraster höhenverstellbar
- » Bei 2-reihiger Walzensausführung ist der Anpressdruck der Walzen zueinander einstellbar
- » Walzenachse schraubbar
- » Beidseitig geführte Unterlenkerbolzen Kat. II und III
- » Unter- und Oberlenkerfixierung mit gehärteten Verschleißbuchsen
- » Arbeitsbreiten von 3,9 m bis 12,1 m



- ✓ Verstopfungsfreies Arbeiten
- ✓ Intensive Bodendurchmischung des Saatbetts
- ✓ Optimal gekrümeltes Saatbett
- ✓ Große Flächenleistung
- ✓ 4-balkige und 5-balkige Geräte
- ✓ Parallelgeführte Arbeitstiefenverstellung



VORTEILE

Arbeitstiefenverstellung mittels Bolzen im Lochraster

VIBROSTAR auch mit Frontwalze

Stabiler Dreipunktanbau

Unkomplizierter Zwischenfruchtanbau durch einfache Nachrüstung der P-BOX

Planierschild (optional) für perfekte Bodenebnung

Transportbreite unter 3 m



Die vibrierenden Federzinken bearbeiten und durchlüften in jeder gewünschten Arbeitstiefe. Sie vibrieren sowohl in Fahrtrichtung als auch seitlich – aber bewegen sich nur wenig in der Höhe, dadurch ist jederzeit die Einhaltung der gewünschten Arbeitstiefe garantiert.



Type/Arbeitsbreite in cm	Doppelschleppzinken	Balken-/Zinkenanzahl	Anbaukategorie	PS/KW	Gewicht ca. kg
TAIFUN 250 ¹⁾	4	4/17	II	70/52	960 - 1.130
TAIFUN 300 ¹⁾	5	4/20	II	90/66	1.050 - 1.250
TAIFUN 400	6	4/26	II+III	110/81	1.660 - 1.960
TAIFUN 500	8	4/34	II+III	130/95	1.880 - 2.260
TAIFUN 600	10	4/40	II+III	160/118	2.050 - 2.450
TAIFUN 700	12	4/46	II+III	190/140	2.490 - 3.000
TAIFUN 800 ²⁾	13	4/54	III	200/147	7.500 - 7.750
TAIFUN 900 ²⁾	15	4/60	III	240/176	7.900 - 8.180
TAIFUN 1200 ²⁾	20	4/80	III	340/250	9.200 - 9.550

1) Starr, nicht klappbar

2) Mit Fahrrahmen

Leichtgrubber TAIFUN

Der Leichtgrubber TAIFUN ist ein vielseitiges Allroundgerät. Durch seine hohe, geräumige Rahmenbauweise ist er ein klassisches Gerät für die Saatbettbereitung, speziell bei Flächen mit Zwischenfrüchten und Winterbegrünung. Zum Einarbeiten von Gülle und Wirtschaftsdünger, leichten Stoppelsturz, bzw. zweiter Stoppelbearbeitung, Saatbettbereitung und für die Queckenbekämpfung ist der Leichtgrubber das optimale Gerät.

TECHNISCHE DATEN

Taifun 2,5 m – 7 m starr oder hyd. klappbar

- » Großfederzinke Vulcanus 50mm x 30mm mit Standardschare 53 mm
- » Herkuleszinke 70x12 mit Aufpreis verfügbar
- » Schwere Rahmenbauweise
- » Zinkenanzahl 4-balkig
- » Strichabstand 15 cm
- » Gefederte Doppelschleppzinken zwischen der letzten Zinkenreihe und dem Nachlaufgerät – werkzeuglos abnehmbar
- » Parkposition für Doppelschleppzinken
- » Verstellung der Arbeitstiefe mittels Halblochraster am Nachlaufgerät
- » Alle Nachlaufgeräte kugelgelagert
- » Transportbreite 2,60 m
- » Ein doppelwirkender Hydraulikanschluss erforderlich

TAIFUN aufgesattelt 8m, 9m und 12m hydr. klappbar und aufgesattelt

- » Großfederzinke Herkules 70x12, Durchgang 580 mm
- » Schwere Rahmenbauweise, aufgesattelt
- » Beidseitig geführte Unterlenkerbolzen
- » Zugdeichsel längsverstellbar mit Schlauchbrücke - paralleles Ausheben mit zusätzlichem Zylinder
- » Zinkenanzahl 4 –balkig
- » Strichabstand 15 cm
- » Transportbreite 3 m
- » Gefederte Doppelschleppzinken zwischen der letzten Zinkenreihe und dem Nachlaufgerät – werkzeuglos abnehmbar
- » Verstellung der Arbeitstiefe mittels Halblochraster am Nachlaufgerät



- ✓ Universell einsetzbar
- ✓ Ganzflächiger Schnitt möglich
- ✓ Verbessert gezielt die Bodenqualität
- ✓ Optimale Krümelung und Rückverfestigung
- ✓ Effektiv auf Klein- und Großflächen einsetzbar
- ✓ Exakte Arbeitstiefenverstellung



VORTEILE

- Große Rahmendurchgangshöhe
- 4-balkige Ausführung
- Sperrblöcke an Klappzylindern für einfache Sicherung
- Verstellbare, federbelastbare Doppelschleppzinken
- Enorme Flächenleistung (aufgesattelt 8, 9 und 12m)



Die große Rahmendurchgangshöhe garantiert verstopfungsfreies Arbeiten und lässt somit selbst bei üppigem Bestand ein optimales Arbeitsergebnis zu.



Type/Arbeitsbreite in cm	Balken	Zinkenanzahl	PS/KW	Gewicht ca. kg ¹⁾
HURRICANE 260	4	13	100/74	950 - 1.515
HURRICANE 300	4	15	120/88	1.010 - 1.595
HURRICANE 420	4	21	150/110	1.840 - 2.700
HURRICANE 460	4	23	180/132	1.950 - 2.890

1) Gewicht abhängig von der Art des Nachlaufgerätes

Universalgrubber HURRICANE

Mit dem Universalgrubber HURRICANE werden drei Maschinen in einer vereint. Der HURRICANE ist das ideale Gerät für den Stoppelsturz. Das Gerät fördert Bodenleben, trägt zum Erosionsschutz bei und sorgt für eine äußerst gute Bodenstruktur. Auch beim Aufbrechen von tiefliegenden Verdichtungshorizonten zeigt er seine Stärken. Zur intensiven Saatbettbereitung kann der Grubber ebenfalls eingesetzt werden. Nach der Bearbeitung ist die Bodenoberfläche eingeebnet und rückverfestigt. Die Maschine ist ein äußerst kompaktes und wendiges Universalgerät, welches, unabhängig von der Flächenstruktur des Benutzers, effektiv auf Klein- und Großflächen einsetzbar ist.

TECHNISCHE DATEN

- » Zinkenanzahl, 4-balkig
- » Arbeitsbreite bis 4,6 m
- » Durchgangshöhe 80 cm
- » Hydraulische Arbeitstiefenverstellung - 1 doppelt wirkendes Steuergerät erforderlich
- » Zinke starr mit Abschersicherung
- » Transportbreite 2,70 - 3,00 m
- » Optimaler Einzug durch Verstellung der Zinkeneneigung auch bei schweren Bodenverhältnissen
- » Nachlaufwalzen kugelgelagert
- » Unterlenkerweite Kat. III (bis 3 m Kat. II)
- » Beidseitig geführte Unterlenkerbolzen



- ✓ Große Auswahl an Nachlaufwerkzeugen
- ✓ Guter Mischeffekt durch mehr Zinken
- ✓ Ganzflächiges Durcharbeiten
- ✓ Große Ausstattungsvielfalt
- ✓ Vielseitig einsetzbar
- ✓ Perfekte Strohverteilung horizontal & vertikal



VORTEILE

- Perfektion durch 4 Balken und hohem Durchgang
- Verstellung der Zinkenneigung
- Zwei Anbauhöhen
- Kein Nachjustieren der (Nivellierungs-) Scheiben nötig
- Hydraulische Arbeitstiefeneinstellung



Die 4-balkige Zinkenordnung des Universalgrubbers garantiert eine gute Einarbeitung von Stroh und organischem Material. Durch die großzügige Rahmenkonstruktion ist ein verstopfungsfreies Arbeiten auch bei schweren, klebrigen Böden und einem hohen Anteil an organischer Masse möglich.



Type/Arbeitsbreite in cm	PS/KW	Gewicht ca. kg
FRONT-STAR 250	95/70	560
FRONT-STAR 300	110/80	640

Frontwalze FRONT-STAR

Die Frontwalze FRONT-STAR bereitet das Saatbett optimal vor, auch bei schwierigen Böden. Durch die 3-reihige Sternwellenanordnung und den weiten Sternspitzenabstand werden auch bei feuchten und extrem schweren Böden die Ackerschollen bzw. die Pflugschollen zerkleinert. Die Sternspitzen können mit Druckunterstützung der Fronthydraulik noch tiefer in den Boden dringen, dies bewirkt eine sehr gute Zerkleinerung. Durch das Ineinandergreifen der Sternreihen ist ein Verkleben auch bei Extrembedingungen nahezu ausgeschlossen.

Mit dem gefederten Planierschild, welches werkzeuglos höhenverstellbar ist, werden die Furchenkämme gebrochen, zerdrückt und eingeebnet, die erste Zerkleinerung und Einebnung findet statt. Somit kann eine höhere Fahrgeschwindigkeit erreicht werden, dies bewirkt vor allem bei passiven Heckgeräten einen Mehrwert in Arbeitsqualität und Schlagkraft.

TECHNISCHE DATEN

- » STARR bzw. mechanisch lenkbar
- » Beidseitig geführte Unterlenkerbolzen
- » Sternanordnung 3-reihig
- » Sterndurchmesser Ø 400 mm
- » Gefedertes Planierschild
- » Anbaukategorie II
- » Arbeitsbreite in 2,5 m und 3 m



Type/Arbeitsbreite in cm	PS/KW	Gewicht ca. kg
FRONT-SPIKE 250	95/70	850
FRONT-SPIKE 300	110/80	960

Frontwalze FRONT-SPIKE

Die speziellen Zackenscheiben der Frontwalze FRONT-SPIKE garantieren durch ihre optimale Formgebung und 3-reihige Anordnung mit engem Abstand ein ideales Verhältnis von Fein- und Groberde. Durch das Ineinandergreifen der Zackenscheiben gibt es auch bei feuchten Bodenverhältnissen kein Verkleben der Walze. Der Frontpacker FRONT-SPIKE ist das ideale Gerät auf gepflügten, leichten Sandböden sowie bei steinigen Bodenverhältnissen.

Der gefederte Schleppzinkenbalken, der werkzeuglos höhenverstellbar ist, bewirkt das Einebnen der Pflugscholle und das nochmalige Zerdrücken der Erdklumpen.

Mit diesem Gerät kann eine höhere Fahrgeschwindigkeit erreicht werden, dies bewirkt vor allem bei passiven Heckgeräten einen Mehrwert in Arbeitsqualität und Schlagkraft.

TECHNISCHE DATEN

- » STARR bzw. mechanisch lenkbar
- » Beidseitig geführte Unterlenkerbolzen
- » Zackenscheibenanordnung 3-reihig
- » Gefederte Schleppzinke 1-reihig
- » Zackenscheibendurchmesser Ø 400 mm
- » Anbaukategorie II
- » Arbeitsbreite in 2,5 m und 3 m

GRÜNLANDSTRIEGEL GRASS-MANAGER



Type/Arbeitsbreite in cm	Zinkenanzahl	Tasträder	Klappung starr hydr.	PS/KW	Gewicht ca. kg
GRASS-MANAGER 150	60	2	•	20/15	190
GRASS-MANAGER 200	84	2	•	25/18	200
GRASS-MANAGER 300	120	2	•	30/22	250
GRASS-MANAGER 450	180	4	•	40/29	520
GRASS-MANAGER 500	204	4	•	50/37	540
GRASS-MANAGER 600	240	4	•	60/44	640
GRASS-MANAGER 600 SR ⁴⁾	240	4	•	60/44	800
GRASS-MANAGER 750	300	4	•	70/51	870
GRASS-MANAGER 900 ^{1,3)}	360	4	•	80/59	1.170
GRASS-MANAGER 900 SR ^{3,4)}	360	4	•	80/59	1.260
GRASS-MANAGER 1200 ^{2,3)}	480	4	•	90/66	1.310
GRASS-MANAGER 1200 SR ^{3,4)}	480	4	•	90/66	1.420

1) Auf 12 m Arbeitsbreite aufflanschbar

2) Auf 9 m Arbeitsbreite abflanschbar

3) Scherklappung

4) SR = Schwerer Rahmen für Lohnunternehmer oder Maschinengemeinschaften

Grünlandstriegel GRASS-MANAGER

Der GRASS-MANAGER sorgt für gesunde, ausgeglichene Grünlandflächen und ist bei der jährlichen Pflege im Frühjahr unumgänglich. Sobald die Gräser zu spitzen beginnen, ist dieses Grünlandpflegegerät die optimale Wahl für die wichtigsten Maßnahmen zur Steigerung der Grünfutterqualität: Zum Einebnen von Maulwurfshügeln, Entfilzen der Grasnarbe, Entfernen von Schneeschimmel oder zur Verteilung von Stallmist- und Gülleresten.

Ein GRASS-MANAGER mit pneumatischem Sägerät ergibt den PNEUMATICSTAR.

TECHNISCHE DATEN

- » Anbaukategorie I bis 5 m / Kat. II ab 6 m
- » Zinken Ø 7 mm, 490 mm lang (serienmäßig)
- » Strichabstand 2,5 cm
- » Spur ca. 1,36 – 1,4 m
- » Große, kugelgelagerte Stützräder, Dimension 16 x 6,50/8 (bei Scherklappung 18 x 8,50/8 in der Mitte)
- » Automatische Einschwenkung der seitlichen Felder durch Parallelführung
- » Abstellstütze bei klappbaren Geräten
- » Bei Geräten mit Scherklappung 2 doppelwirkende Steuergeräte erforderlich
- » Unterlenker, Schnellkuppler-Pendelachse (bis 6m Arbeitsbreite)
- » Transportbreite 1,50 m – 3,00 m

GRÜNLANDSTRIEGEL GRASS-MANAGER-PRO



Type/Arbeitsbreite in cm	Zinkenanzahl	Tasträder	Klappung starr hydr.	PS/KW	Gewicht ca. kg
GRASS-MANAGER-PRO 300	120	4	•	60/44	670
GRASS-MANAGER-PRO 600	240	6	•	80/59	1.280
GRASS-MANAGER-PRO 1200 ¹⁾	480	8	•	170/125	4.450

1) Aufgesattelter Rahmen

Grünlandstriegel GRASS-MANAGER PRO

Der GRASS-MANAGER-PRO mit stärkerer Rahmenausführung als der GRASS-MANAGER ist für überdurchschnittliche Belastungen ausgelegt. Jedes pendelnd aufgehängte Striegelfeld ist über ein Parallelogramm mit integrierten Hydraulikzylindern am Hauptrahmen montiert. Alle Parallelogrammzylinder sind zu einem gemeinsamen Hydraulikkreislauf gekoppelt, das bewährte System des hydraulischen Niveaueausgleichs. Die Boden Anpassung ist somit optimal, und der Zinkendruck perfekt ausgeglichen. Dieser Zinkendruck lässt sich bequem vom Traktor aus entsprechend den Bedingungen einstellen. Schwere Planierschienen in Dreiecksform vor den Tasträdern montiert, verteilen und entfernen Maulwurfshügel.

TECHNISCHE DATEN

- » Zinken ø 8 mm, 490 mm lang (serienmäßig)
- » Anbaukategorie II
- » Hydraulisch klappbarer Rahmen mit einfachwirkendem Zylinder – bei 6 m Arbeitsbreite
- » Gefederte schwere Frontstreifbleche dreiecksförmig vor den Tasträdern laufend
- » Striegelfelder parallelgeführt mit hydraulischem Niveaueausgleich
- » Erhöhter Vibrations-Kreiseleffekt durch spezielle Zinkenhalterung
- » Strichabstand 2,5 cm
- » Spur 200 cm
- » Große kugelgelagerte Stützräder Dimension 16 x 6,50/8 (in der Mitte Zwillingräder)
- » Abstellstütze
- » Transportbreite 3,00 m

GRÜNLAND- & UNTERSAAATSTRIEGEL



Type/Arbeitsbreite in cm	Zinkenanzahl	Mitgelieferte Säuellen ⁸⁾	Prallteller	Klappung starr hydr.	PS/KW	Gewicht ca. kg
PNEUMATICSTAR 200 ¹⁾	84	B,E	8	•	25/18	260
PNEUMATICSTAR 300 ¹⁾	120	B,E	8	•	30/22	350
PNEUMATICSTAR 500 ¹⁾	204	C,E	8	•	50/37	580
PNEUMATICSTAR 600 ¹⁾	240	C,E	8	•	60/44	690
PNEUMATICSTAR 600 SR ¹⁾	240	C,E	8	•	80/59	920
PNEUMATICSTAR 600 NR ^{5,7)}	240	C,F	8	•	80/59	1.100
PNEUMATICSTAR 900 ^{2,3,4)}	360	G,H	12	•	80/59	1.400
PNEUMATICSTAR 900 SR ^{2,4,6)}	360	G,H	12	•	80/59	1.490
PNEUMATICSTAR 1200 ^{2,4)}	480	D,F	16	•	90/66	1.650
PNEUMATICSTAR 1200 SR ^{2,4,6)}	480	D,F	16	•	90/66	1.760

- 1) Elektrisches Doppelgebläse 12 Volt
 2) Mechanisches Gebläse inkl. Gelenkwelle (540 U/min oder 1000 U/min)
 3) Auf 12 m Arbeitsbreite aufflanschbar
 4) Scherklappung
 5) STI-Ausführung aus rostfreiem Stahl nicht lieferbar

- 6) SR = Schwerer Rahmen für Lohnunternehmer oder Maschinengemeinschaften
 7) NR = Mit mechanischem Gebläse, auch zur Ausbringung von Dünger geeignet (Dosiereinheit sowie Verteilungsprallbleche aus rostfreiem Stahl)
 8) Mitgelieferte Säuellen siehe Seite 50

Grünland- & Untersaatstriegel PNEUMATICSTAR

Der PNEUMATICSTAR ist für die Grünlandpflege als Nachsaatgerät, Untersaatgerät sowie für die Neuansaat geeignet. Der PNEUMATICSTAR ist aus stabilem Profilrohrrahmen, der je nach Arbeitsbreite starr oder hydraulisch klappbar ist (Europaklappung). Bei extremen Bodenbedingungen können die Zinken der 6-reihigen Zinkenfelder über den Rahmen und den Oberlenker zusätzlich belastet werden, um den gewünschten Effekt zu erzielen. Der Antrieb der Säwelle erfolgt mechanisch über das Gerätestützrad.

TECHNISCHE DATEN

- » Anbaukategorie I bis 5 m / Kat. II ab 6 m
- » Zinken Ø 7 mm, 490 mm lang (serienmäßig)
- » Strichabstand 2,5 cm
- » Spur ca. 1,36 – 1,4 m
- » Große, kugelgelagerte Stützräder, Dimension 16 x 6,50/8 (bei Scherklappung 18 x 8,50/8 in der Mitte)
- » Automatische Einschwenkung der seitlichen Felder durch Parallelführung
- » Abstellstütze
- » Bei Geräten mit Scherklappung 2 doppelwirkende Steuergeräte erforderlich
- » Unterlenker, Schnelkuppler-Pendelachse (bis 6m Arbeitsbreite)
- » Transportbreite 1,50 m – 3,00 m



- ✓ Nach- und Untersaat mit der P-BOX-MD bzw. STI
- ✓ Fördert die Belüftung und entfernt Verfilzungen
- ✓ Für eine optimale Futterqualität
- ✓ Für nachhaltige Lückenschließung
- ✓ Perfekte Boden Anpassung
- ✓ Für Ertragssteigerung



VORTEILE

- Pflege und Nach- bzw. Untersaat in einem Arbeitsgang
- Hohe Flächenleistung dank großer Arbeitsbreiten
- Exakte Zinkenposition- und Bewegung
- Garantiert gleiche Zinkenaggressivität über die gesamte Länge
- Hohe Langlebigkeit dank stabiler Bauart
- Anschlagleisten für perfekte Boden Anpassung
- Seilzug zum einfachen Entriegeln der Transportsicherung



Der PNEUMATICSTAR kann wahlweise mit dem Sägerät P-BOX-MD mit mechanischem Antrieb, ausgestattet werden oder mit der P-BOX-STI, einem Sägerät, bei dem die Ausbringmenge mit der SPEED-TRONIC-Steuerung elektronisch geregelt wird. (siehe Seiten 50-51)



GRÜNLAND- & UNTERSAAATSTRIEGEL



Type/Arbeitsbreite in cm	Zinkenanzahl	Mitgelieferte Säuellen ⁶⁾	Prallteller	Klappung starr hydr.	PS/KW	Gewicht ca. kg
PNEUMATICSTAR-PRO 300 ^{1,3)}	120	B,E	8	•	50/37	790
PNEUMATICSTAR-PRO 600 ^{1,4)}	240	C,E	8	•	80/59	1.370
PNEUMATICSTAR-PRO 1200 ^{2,5)}	480	D,F	16	•	170/125	4.440

1) Elektrisches Doppelgebläse 12 Volt

2) Hydraulisches Gebläse (Voraussetzung: druckloser Rücklauf, max. Ölförderung 50 l/min; Empfehlung: unabhängiges, regulierbares Steuergerät)

3) 1 doppelt wirkendes Steuergerät erforderlich

4) 1 doppelt wirkendes und 1 einfach wirkendes Steuergerät erforderlich

5) 3 doppelt wirkende Steuergeräte und 1 einfach wirkendes Steuergerät mit drucklosem Rücklauf erforderlich

6) Mitgelieferte Säuellen siehe Seite 50

Grünland- & Untersaatstriegel PNEUMATICSTAR-PRO

Der PNEUMATICSTAR-PRO wurde speziell als Profi-Gerät zur Grünlandsanierung entwickelt, mit stärkerer Rahmenausführung als der PNEUMATICSTAR-MD oder PNEUMATICSTAR-STI ist dieser für überdurchschnittliche Belastungen ausgelegt. Die Maschine mit 3, 6 oder 12 Meter Arbeitsbreite besitzt einen massiven Rahmen, an dem dreiecksförmige, gegen Überlast gesicherte Planierschienen montiert sind. Sie wurden speziell zum Einebnen von Maulwurfshaufen entwickelt und stehen auf „Griff“. Anders als die meisten Frontstreifbleche verschmieren sie nicht die Bodenporen, sondern verteilen die Erde sauber und die dahinterliegenden Zinken arbeiten diese gleichmäßig ein. Die Tasträder liegen hinter der Planierschiene - daraus ergibt sich eine enorme Laufruhe, auch bei hohen Geschwindigkeiten.

TECHNISCHE DATEN

- » Zinken ø 8 mm, 490 mm lang
- » Unterlenker und Oberlenker mit gehärteten Verschleißbuchsen versehen
- » Gefederte schwere Frontstreifbleche dreiecksförmig vor den Tasträdern laufend
- » Striegelfelder parallelgeführt mit hydraulischem Niveaueausgleich
- » Anbaukategorie II
- » Verdrehfestes Zinkenrohr - Striegelfelder 6-reihig mit Zentralzinkenverstellung pro Feld
- » Erhöhter Vibrations-Kreiseleffekt durch spezielle Zinkenhalterung
- » Strichabstand 2,5 cm
- » Große kugelgelagerte Stützräder Dimension 16 x 6,50/8 (in der Mitte Zwillingräder)
- » Abstellstütze mit Befülltreppen
- » Transportbreite 3,00 m
- » Pneumatisches Säegerät mit Rührwelle
- » Tankvolumen 300 Liter



- ✓ Striegelfelder exakt geführt
- ✓ Exakte Ausbringung div. Saatgüter
- ✓ Striegeln von Bodenverfaltungen
- ✓ Massiver Rahmen
- ✓ Enorme Laufruhe auch bei hoher Geschwindigkeit
- ✓ Frontstreifblech für sauberes Verteilen



VORTEILE

Hydraulischer Niveauegleich

Schwere Planierschiene zur perfekten Einebnung von Erdhaufen

Klappgelenke für optimale Geländeanpassung

Enorme Laufruhe durch Planierschiene vor Tasträdern

Exakte Zinkenposition- und Bewegung

Garantiert gleiche Zinkenaggressivität über die gesamte Länge

Zinkenstellung durch zentralen Verstellhebel einstellbar



Der PNEUMATICSTAR-PRO kann wahlweise mit dem Sägerät P-BOX-MD mit mechanischem Antrieb, ausgestattet werden oder mit der P-BOX-STI, einem Sägerät, bei dem die Ausbringmenge mit der SPEED-TRONIC-Steuerung elektronisch geregelt wird. (siehe Seiten 50-51)





Grünland- & Untersaatstriegel

PNEUMATICSTAR-PRO 1200

Der PNEUMATICSTAR-PRO 1200 garantiert eine optimale Führung im Gelände und ist für Großbetriebe konzipiert. Das Fahrwerk, welches an den Unterlenkern des Traktors angehängt ist, wird von zwei großdimensionierten Rädern getragen. In Arbeitsstellung garantieren 6 weitere Tasträder an den Flügeln eine perfekte Führung des Geräts. Ein stabiler Profilrohrrahmen in Fachwerkbauweise verhindert ein mögliches Schwingen des Striegelrahmens nach vorne oder hinten.

TECHNISCHE DATEN

- » Transportbreite von 3 m:
Durch den ausgeklügelten Klappmechanismus und das Zurückstellen der Zinken in die flachste Position wird eine Transportbreite von nur 3 m erreicht
- » 500 l Volumen Tank:
Für ein effizientes Arbeiten wird standardmäßig ein Tank mit einem Volumen von 500 Liter aufgebaut.
- » Fachwerkbauweise:
Die Fachwerkbauweise des Profilrohrrahmens ermöglicht ein schwingungsfreies Arbeiten und garantiert eine hohe Lebensdauer



Type	Klappung		PS/KW	Gewicht ca. kg	Felder
	starr	hydr.			
SPORTSTAR 150	•		8/6	200	1 x 1,5
SPORTSTAR 200	•		10/7	230	1 x 2,1
SPORTSTAR 300	•		15/11	320	2 x 1,5
SPORTSTAR 450		•	20/15	560	3 x 1,5
SPORTSTAR 500		•	30/22	630	1 x 2,1 / 2 x 1,5
SPORTSTAR 600		•	40/29	740	4 x 1,5

Rasenstriegel SPORTSTAR

Der SPORTSTAR ist das ideale Gerät für die Graspflege und Nachsaat von Sport- und Golfplätzen. Je nach Ausrüstung des SPORTSTAR ist das Gerät für verschiedene Einsätze bestens geeignet.

TECHNISCHE DATEN

- » Bewegliches Striegelfeld = beste Bodenanpassung
- » Zentrale Einstellung der Zinkenaggressivität pro Striegelfeld
- » Schnellkuppler-Pendelachse für leichtes An- und Abhängen
- » Verdrehfestes Zinkenrohr und somit über die ganze Rohrlänge gleiche Zinkenstellung
- » Erhöhter Vibrations-Kreiseleffekt durch spezielle Zinkenhalterung
- » Strichabstand 13 mm
- » Zinken ø 6,5 mm, 490 mm lang
- » Zinkenverschleißlänge 100 mm
- » Strichabstand 13 mm
- » Zinkensicherung

PNEUMATISCHES SÄGERÄT P-BOX-STI



Type/Arbeitsbreite in cm	Arbeitsbreite bis max. ³⁾	Tankvolumen Liter	Prallteller	Gewicht ca. kg	Säwelle ⁴⁾
P-BOX-STI 600 ¹⁾	6,00 m	300	8	86	B, E
P-BOX-STI 1200 ²⁾	12,00 m	300	16	105	D, F

1) Zum Säen von Getreide auf 6,00 m Arbeitsbreite wird ein mechanisches Gebläse benötigt

2) Mit mechanischem Gebläse

3) Bei Kleinsamen

4) Säwellen siehe unten

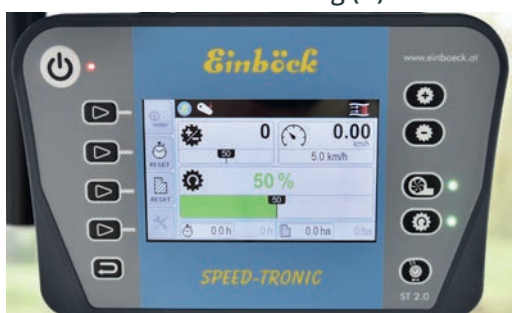
Pneumatisches Sägerät P-BOX-STI

Die P-BOX-STI ist ein pneumatisches Sägerät mit elektrischer Mengendosierung. Die bedienerfreundliche SPEED-TRONIC Steuerung regelt die Aussaatmenge in Abhängigkeit zur tatsächlichen Fahrgeschwindigkeit. Die dazu notwendigen Geschwindigkeitsimpulse können maschinenseitig über verschiedene Sensoren oder über die 7-polige Signalsteckdose des Traktors erfasst werden.

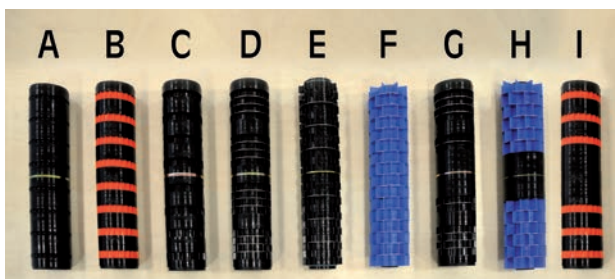
Das pneumatische Sägerät P-BOX-STI kann auf viele Einböck-Geräte und auch auf Fremdgeräte aufgebaut werden. Mit den pneumatischen Sägeräten P-BOX-STI, P-BOX-MD können alle üblichen Sämereien und deren Gemenge ausgebracht werden. Die Saatmenge kann man durch einfache Einstellung in Abhängigkeit von Arbeitsbreite, Fahrgeschwindigkeit und Gebläsevariante zwischen 1 kg – 300 kg/ha stufenlos variieren.

TECHNISCHE DATEN

- » Rührwelle
- » Säwelle mit definierten Dosierabschnitt pro Säschauch
- » Haltekonsole
- » Stromkabel 3-polig mit großem Querschnitt und Bedieneinheit
- » Verteilungsprallblech speziell geformt mit Spritzschutz
- » Im Lieferumfang enthalten: Säwelle mit Grobverzahnung (E) und Säwelle mit Feinverzahnung (C)



Das Bedienterminal der STI-Steuerung



Alle Säwellen auf einen Blick für P-BOX-STI und P-BOX-MD

PNEUMATISCHES SÄGERÄT P-BOX-MD



Type/Arbeitsbreite in cm	Arbeitsbreite bis max. ³⁾	Tankvolumen Liter	Prallteller	Gewicht ca. kg	Säwelle ⁴⁾
P-BOX-MD 600 ¹⁾	6,00 m	300	8	86	B, E
P-BOX-MD 1200 ²⁾	12,00 m	300	16	105	D, F

1) Mit dem 6,00 m Gerät kann auf 3,00 m Getreide ausgebracht werden zum Säen von Getreide auf 6,00 m Arbeitsbreite wird ein mechanisches oder hydraulisches Gebläse benötigt

2) Mit mechanischem Gebläse

3) bei Kleinsamen

4) Säwellen siehe Seite 50

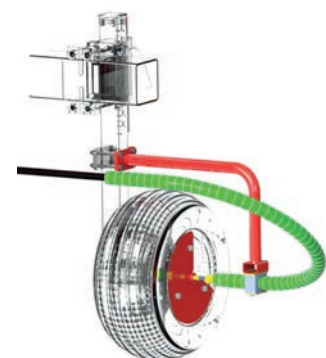
Pneumatisches Sägerät P-BOX-MD

Das pneumatische Sägerät P-BOX-MD kann auf viele Einböck-Geräte und auch auf Fremdgeräte aufgebaut werden. Es können sämtliche Kleinsamen als auch große Saatgüter und deren Gemenge durch einfache Einstellung ab ca. 1 kg Saatgut pro ha ausgebracht werden. Das Saatgut wird pneumatisch über Schläuche zu den Verteilungsprallblechen befördert, bei welchen eine exakte Verteilung erfolgt. Der Säwalzenantrieb erfolgt über eine flexible Welle, welche vom Stützrad (oder separaten Sporenrad) angetrieben wird.

Die Saatmenge der Sämaschine kann durch einfache Einstellung in Abhängigkeit von Arbeitsbreite, Fahrgeschwindigkeit und Gebläsevariante zwischen 1 kg – 300 kg/ha stufenlos variieren.

TECHNISCHE DATEN

- » Entleerungsöffnung mit biegsamen Entleerungsschlauch (P-BOX-MD & STI)
- » Behälterschauglas (P-BOX-MD & STI)
- » Abdrehblech und Abdrehwanne (P-BOX-MD & STI)
- » Mechanischer Dosierantrieb
- » Rührwelle
- » Haltekonsole
- » Stromkabel 3-polig mit großem Querschnitt und Bedieneinheit (zum Ein- und Ausschalten des Gebläses)
- » Verteilungsprallblech speziell geformt mit Spritzschutz
- » Flexible Antriebswelle (Länge = 2100 mm)
- » Säwelle mit eigenem Säradabschnitt pro Säschlauch
- » Im Lieferumfang enthalten: Säwelle mit Grobverzahnung (E) und Säwelle mit Feinverzahnung (C)
- » Behälter aus Stahlblech



Bodenantrieb der P-BOX-MD

PNEUMATISCHES SÄGERÄT JUMBO



Type	Gewicht ca. kg	Tankvolumen Liter
JUMBO MZ	460	1.500

Pneumatisches Sägerät JUMBO

Die Kombination des pneumatischen Sägerätes JUMBO mit einem Heckgerät schafft eine günstige Gewichtsverteilung, spart Arbeitsgänge und reduziert den Bodendruck.

Die Dosierung erfolgt meist 4-fach, doch je nach Reihenanzahl können durch Schieber die Abläufe verschlossen werden. Dadurch kann dieses System auf die jeweilige Verteileranzahl angepasst werden.

Die Dosierung wird geschwindigkeitsabhängig über ein Bodenrad angetrieben, wobei die Mengeneinstellung stufenlos über einen Hebel erfolgt. Durch das starke hydraulische Gebläse wird der Dünger oder das Saatgut nach hinten zu den Verteilerköpfen gefördert.

Das Fronttank Sägerät JUMBO wird idealerweise kombiniert mit dem Reihensägerät CHOPSTAR-SEEDER.

TECHNISCHE DATEN

- » 1500 Liter großer Saatguttank
- » Unterbau und Dosiereinheit aus rostfreiem Stahl – lackiert
- » Hydraulisches Gebläse (1 einfachwirkendes Steuergerät mit bis zu 30 l/min Durchflussmenge und drucklosem Rücklauf mit 3/4"-Kupplung notwendig)
- » Großes Bodenantriebsrad mit hydraulischer Aushebung (1 einfachwirkender Hydraulikanschluss notwendig)
- » Stufenloses Getriebe zur Mengeneinstellung
- » Je eine Dosierwalze mit Feinverzahnung und Grobverzahnung
- » Abschaltbare Rührwelle
- » Bis zu 4 Dosiereinheiten
- » Abdrehwanne
- » Zellradschläuse

REIHENSÄGERÄT CHOPSTAR-SEEDER



Type	Säkörper	Rahmenprofillänge m	PS/KW ²⁾	Gewicht ca. kg
CHOPSTAR-SEEDER 6-reihig	6	2,45	70/51	420
CHOPSTAR-SEEDER 9-reihig HG ¹⁾	9	3,80	80/59	880
CHOPSTAR-SEEDER 12-reihig HG ¹⁾	12	5,15	90/66	1.080

1) Hydraulisch klappbar - Dreifachrahmen
2) In Verbindung mit JUMBO-Fronttank

Reihensägerät CHOPSTAR-SEEDER

Das Reihensägerät CHOPSTAR-SEEDER wurde speziell für die Aussaat von Leguminosen in Reihensaat, beispielsweise Reihensaat Soja, aber auch andere Reihenkulturen welche im Drillsaat-Verfahren gesät werden, entwickelt. Als Saatguttank mit integrierter Dosierung dient bei großen Aussaatmengen der Fronttank JUMBO, bei kleinen Mengen die P-BOX-STI oder P-BOX-MD.

TECHNISCHE DATEN

- » Reihenabstand stufenlos von 30 bis 45 cm einstellbar
- » Beidseitig geführte Unterlenkerbolzen
- » Anbaukategorie II
- » Einzugsverstärkung der Parallelogramme per Feder verstellbar
- » Spindelverstellbare FARMFLEX-Andruckräder, kugelgelagert, ø 360 mm, 33 mm breit
- » Großdimensionierte Parallelogramme nachstellbar
- » Säschar mit Verschleißkufe
- » Hydraulisch klappbare Spuranzeiger längenverstellbar
- » 3 DW Hydraulikanschlüsse erforderlich
- » Gefederte Spurlockerer

MECHANISCHE SÄGERÄTE DRILLBOX & MECHANICBOX



Type	Kastenbreite in m	Transport- breite	Tankvolumen Liter	Auslässe	Gewicht ca. kg
DRILLBOX 260	2,72	2,95	215	8	145
DRILLBOX 300	2,84	3,00	230	9	150
MECHANICBOX 300	2,84	3,00	230	17	165

Mechanische Sägeräte DRILLBOX & MECHANICBOX

Die mechanischen Sägeräte DRILL- & MECHANICBOX können auf jedes beliebige Gerät (Grubber, Scheibenegge ...) aufgebaut werden. Mit den beiden Modellen können über das Schubradsystem mit Prallteller im Übersaatverfahren einfach und günstig sämtliche Zwischenfrüchte und deren Gemenge ausgebracht werden. Die einfache Saatmengenverstellung erfolgt über einen Drehknopf für Fein-, und mittels Hebel für Grobeinstellung, ab ca. 5 kg Saatgut pro Hektar. Durch die speziell geformten Verteilungsprallbleche wird das Saatgut gleichmäßig verteilt. Der Antrieb erfolgt über ein eigenes großdimensioniertes Bodenantriebsrad mit Antriebskassette. Einschweißbecken im Inneren des Behälters garantieren auch in Hanglagen eine exakte Ausbringung.

TECHNISCHE DATEN

- » Genaue Ausbringung durch Schubradsystem
- » Großdimensionierter Bodenantrieb Ø 600 mm mit zwei langen Antriebskassetten aus Metall
- » Verteilungsprallbleche
- » Großes Schauglas bis zum Behälterboden
- » Hohe Einschweißbecken (kein Verrutschen des Saatgutes)
- » Deckelabdichtung (kein Saatgutverlust beim Befüllen)
- » Auffangblech für Abdrehprobe

REIHENDÜNGERSTREUER FERTIBOX



Type	Kästen	Auslässe	Antrieb	Füllmenge in Liter	Gewicht ca. kg
FERTIBOX 4-reihig	2	8	1	2 x 275 l	290
FERTIBOX 6-reihig	2	12	1	2 x 475 l	410
FERTIBOX 8-reihig	4	16	2	4 x 275 l	580

Reihendüngerstreuer FERTIBOX

Der Reihendüngerstreuer FERTIBOX wird für Hackgeräte verwendet und kann nur auf starren Ausführungen montiert werden.

Er ermöglicht eine exakte Ausbringung von verschiedenen Düngerarten in Reienkulturen. Die Kombination zwischen Reihendüngerstreuer und Hackgerät vereint zwei Arbeitsgänge miteinander. Dadurch kann Arbeitszeit eingespart werden und die Düngewirkung wird durch das Einarbeiten des Düngers in den Boden erhöht.

TECHNISCHE DATEN

- » Aus rostfreiem Stahl
- » Bodenantrieb
- » 2 Auslässe pro Reihe
- » Düngermenge stufenlos einstellbar



» **Nachhaltigkeit und Umweltschutz:**

Wir produzieren umweltschonend, energieeffizient bzw. rohstoffsparend. Dies geschieht mit E-Staplern, einer Hackschnitzelheizung, einer Wasseraufbereitungsanlage, einer Photovoltaikanlage, modernsten Filteranlagen uvm.

» **Beratung und Service:**

Beratung und Service erfolgen effektiv, schnell und effizient. Wir sind Bio-ExpertInnen und geben unser Wissen gerne weiter. In einer langfristigen Zusammenarbeit suchen wir gemeinsam mit unseren weltweiten PartnerInnen nach neuen Ideen und Lösungen für eine moderne Landwirtschaft.

» **Zuverlässigkeit und Qualität:**

Durch jahrelanges, zukunftsorientiertes Arbeiten und ständige Investitionen in unsere Produktionsanlagen sind wir am neuesten Stand der Technik. So sind wir besonders zuverlässig und steigern die Qualität unserer Produkte stetig.

» **Ehrlichkeit und Treue:**

Wir behandeln unsere PartnerInnen, ob KundInnen, LieferantInnen oder MitarbeiterInnen, so, wie wir selber gerne behandelt werden möchten. Es zählt Handschlagqualität und wir stehen hinter unseren Aussagen. Wir praktizieren Ehrlichkeit sowie Bodenständigkeit.



Unser Ziel ist die Herstellung von marktorientierten, bedienungsfreundlichen, innovativen, umweltschonenden und qualitativ hochwertigen Produkten!

Birgit und Leopold Einböck, Geschäftsleitung in 3. Generation





- ✓ Firmengründung 1934
- ✓ Eigentümergeführtes Familienunternehmen
- ✓ Ein Produktionsstandort in Dorf; Österreich
- ✓ 100 % Produktions-Kompetenz im Haus
- ✓ Zwei Vertriebsstandorte in Frankreich und USA
- ✓ ~ 85 % Export



Familie Einböck



» **Original-Ersatzteile:**

Nur original Einböck Zinken und Scharen garantieren höchste Standzeiten und beste Qualität. Denn Sie erreichen Ihr bestes Ergebnis nur mit bester Qualität – mit einem Einböck-Gerät mit Original Einböck-Ausrüstung.

» **Kompetenter Service – weltweit:**

Unsere Händler stehen Ihnen mit ihrem Service weltweit zur Verfügung. Mit unseren Partnern haben Sie immer einen kompetenten und zuverlässigen Ansprechpartner an Ihrer Seite. Laufende Produktschulungen im Werk sorgen so für stetig beste Fachkenntnisse. Außerdem sind unsere Servicetechniker weltweit für Sie unterwegs, um Sie schnellstmöglich unterstützen zu können.

» **Ein schneller, persönlicher Weg zum richtigen Ersatzteil:**

Bei uns sprechen Sie noch persönlich mit dem Fachpersonal. So wird garantiert das richtige Ersatzteil verschickt. Auf unserer Website www.einboeck.at können Sie ganz einfach eine Ersatzteilanfrage, welche schnellstmöglich bearbeitet wird, absenden.

» **Jahrzehntelange Verfügbarkeit:**

Auch für Geräte mit älterem Baujahr haben wir ständig die passenden Ersatzteile auf Lager und können diese schnell zukommen lassen.

» **Perfekte Passgenauigkeit:**

Mit der perfekten Passgenauigkeit der Einböck Ersatzteilen sparen Sie sich bei der Reparatur Zeit und Kosten. Sie erhalten immer ein Original-Teil von uns, also immer die gleiche Qualität wie bei Erstausrüstung.





» **OrganicPower:**

Wir haben mit unserer jahrzehntelangen Erfahrung im Bio-Landbau viel Know-How gesammelt. Dieses geben wir mit unseren erfahrenen Beratern und unseren, auf die Herausforderungen der biologischen Bewirtschaftung zugeschnittenen Spezialmaschinen, an Kundinnen und Kunden weltweit weiter! Wir vermitteln so unser Know-How mit POWER an moderne Bio-Landwirtinnen und -Landwirte!

➔ www.einboeck.at/organicpower

» **FusionPower:**

Mit FUSION POWER treten wir für die Verbindung der konventionellen mit der biologischen Landwirtschaft ein. Wir nennen die Kombination von biologischen und auch konventionellen Ideen „Fusion Farming“. Die Fusion nimmt von beiden Bewirtschaftungsweisen die besten Lösungen und bringt so den Landwirtinnen und Landwirten weltweit eine Steigerung ihrer Effizienz und Wertschöpfung! Wir fusionieren die unterschiedlichen Bewirtschaftungsweisen mit POWER.

➔ www.einboeck.at/fusionpower

» **EventPower:**

Bei den zahlreichen Veranstaltungen weltweit aber auch bei uns in Oberösterreich treten wir mit POWER und ELAN auf. Wir sind motiviert unseren Kundinnen und Kunden neue Ideen und Lösungsansätze aufzuzeigen. Bei Messen, Feldtagen oder Vorführungen sind wir live dabei. Bei den Schulungen bei uns im Haus bekommen die Besucherinnen und Besucher einen Einblick in Einböck.

➔ www.einboeck.at/eventpower

» **InfoPower:**

Wir geben unser Wissen weiter - unsere Berater haben selbst landwirtschaftliche Bio-Betriebe zuhause oder landwirtschaftliches Hintergrundwissen. Sie verstehen, wovon sie sprechen, und sind mit Leidenschaft in der Beratung tätig. Anfragen sowie Verbesserungswünsche werden ernst genommen und bearbeitet. Informationen werden so schnellstens, genau und offen mit POWER weitergegeben!

➔ www.einboeck.at/infopower

» **FuturePower:**

Wir werden auch in Zukunft weiter forschen und unsere Geräte ständig weiterentwickeln, damit die Landwirtinnen und Landwirte immer Up-To-Date sind was Technik und Wissen betrifft. Auf unseren Versuchsfeldern testen wir Ideen und entwickeln neue Lösungsansätze. So garantieren wir, dass wir gemeinsam mit POWER in die ZUKUNFT gehen. Mit modernen Produktionsanlagen und hoher Produktqualität wollen wir auch in Zukunft in Dorf an der Pram, Oberösterreich produzieren. Unsere Produktion gestalten wir modern, nachhaltig und umweltschonend.

➔ www.einboeck.at/futurepower



WWW.EINBOECK.AT

EINBÖCK

📍 Einböck GmbH & CoKG
Schatzdorf 7
4751 Dorf an der Pram
Austria

☎ +43 7764 6466 0

📠 +43 7764 6466-390

✉ info@einboeck.at

**Bodenbearbeitung,
die Freude macht!**

